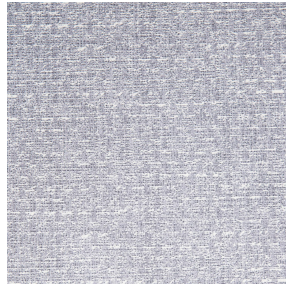




NOCTEA BPI 00
Support d'impression



RUSTIC Lin 11
Motif d'impression



Support d'impression **NOCTEA BPI 00** Motif d'impression **RUSTIC Lin 11**

Ce tissu est utilisé comme support d'impression.

Propriétés techniques



Non feu

Applications Store bateau - Store enrouleur - Parois japonaises - Doublure - Rideaux

Composition 100% polyester avec envers acrylique floqué blanc

Poids 310 g/m²

Laize 280 cm

Sens Contre sens

Raccord ↔ cm ↓ cm

Conseils d'entretien

Label

Minimum commande 25 mètre(s) linéaire(s)



Visuel ne prenant pas en compte le support d'impression, le rendu final pouvant varier en fonction du support choisi.

Caractéristiques techniques

Non feu

M1 / BS 5867 TYPE C / B1 / IMO PASS

Indices optiques

Réflexion lumière : **71 %**
Absorption lumière : **29 %**
Transmission lumière : **0 %**

Indices thermiques

réflexion solaire : **66 %**
absorption solaire : **34 %**
Transmission solaire : **0 %**
Transmission UV : **0 %**
Gtot : **Gt 35 % Fc 60 %**

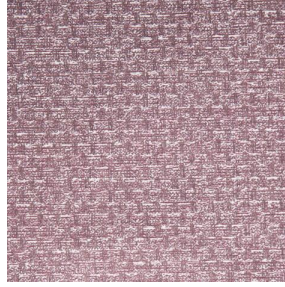
Résistance

Solidité lumière (unités Class/8) **4**
Stabilité dimensionnelle (%)
Chaîne **-0,5**
Trame **0**
Allongement rupture (mm)
Chaîne **19**
Trame **22**
Résistance rupture (daN)
Chaîne **37**
Trame **57**

Motif d'impression RUSTIC



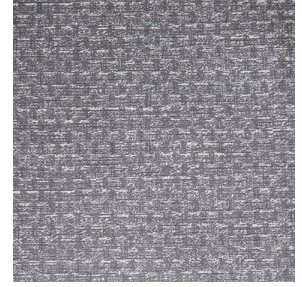
RUSTIC Naturel 26



RUSTIC Sienne 29



RUSTIC Terre 107



RUSTIC Taupe 95



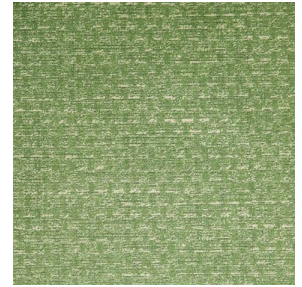
RUSTIC Titanium 98



RUSTIC Hortensia 134



RUSTIC Bergamote 121



RUSTIC Mousse 92



RUSTIC Prairie 125



RUSTIC Glacier 43



RUSTIC Bleu 41



(Headquarters) SOTEXPRO - 510 route de Montchal - 42360 PANISSIÈRES - FRANCE - +33 4 77 27 60 60
(Showroom) Le LAB' SOTEXPRO - 4 rue du Mail - 75002 PARIS - FRANCE

Non-contractual photos and colors - Indicative fitting - Fitting may vary depending on support selected