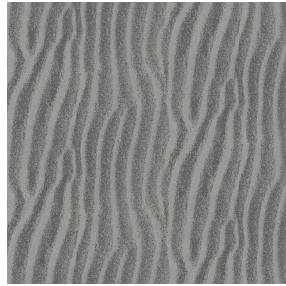




NOCTEA BPI 00
Support d'impression



SABLE Gris 97
Motif d'impression



Support d'impression **NOCTEA BPI 00** Motif d'impression **SABLE Gris 97**

Ce tissu est utilisé comme support d'impression.

Propriétés techniques



Non feu

Applications Store bateau - Store enrouleur - Parois japonaises - Doubleure - Rideaux

Composition 100% polyester avec envers acrylique floqué blanc

Poids 310 g/m²

Laize 280 cm

Sens Contre sens

Raccord ↔ 0,0 cm ↓ 0,0 cm

Conseils d'entretien

Label

Minimum commande 25 mètre(s) linéaire(s)



Visuel ne prenant pas en compte le support d'impression, le rendu final pouvant varier en fonction du support choisi.

Caractéristiques techniques

Non feu

M1 / BS 5867 TYPE C / B1 / IMO PASS

Indices optiques

| | |
|------------------------|------|
| Réflexion lumière : | 71 % |
| Absorption lumière : | 29 % |
| Transmission lumière : | 0 % |

Indices thermiques

| | |
|------------------------|-----------------|
| réflexion solaire : | 66 % |
| absorption solaire : | 34 % |
| Transmission solaire : | 0 % |
| Transmission UV : | 0 % |
| Gtot : | Gt 35 % Fc 60 % |

Résistance

| | |
|-----------------------------------|------|
| Solidité lumière (unités Class/8) | 4 |
| Stabilité dimensionnelle (%) | |
| Chaîne | -0,5 |
| Trame | 0 |
| Allongement rupture (mm) | |
| Chaîne | 19 |
| Trame | 22 |
| Résistance rupture (daN) | |
| Chaîne | 37 |
| Trame | 57 |

Motif d'impression SABLE



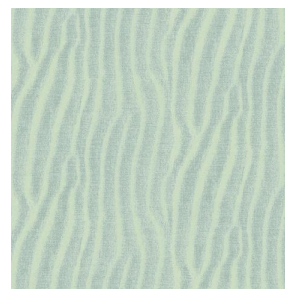
SABLE Lin 11



SABLE Rose 129



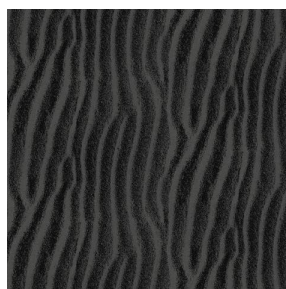
SABLE Sable 67



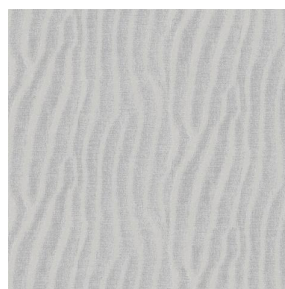
SABLE Absinthe 132



SABLE Ivoire 115



SABLE Noir 10



SABLE Souris 31



SABLE Jasmin 74



(Headquarters) SOTEXPRO - 510 route de Montchal - 42360 PANISSIÈRES - FRANCE - +33 4 77 27 60 60
(Showroom) Le LAB' SOTEXPRO - 4 rue du Mail - 75002 PARIS - FRANCE

Non-contractual photos and colors - Indicative fitting - Fitting may vary depending on support selected