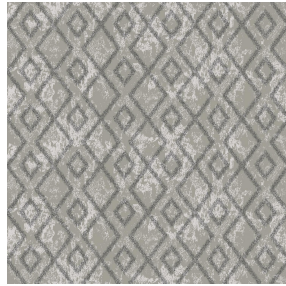




NOCTEA BPI 00  
Support d'impression



6041 Taupe 95  
Motif d'impression

## Support d'impression **NOCTEA BPI 00** Motif d'impression **6041 Taupe 95**

Ce tissu est utilisé comme support d'impression.

### Propriétés techniques



Non feu

**Applications** Store bateau - Store enrouleur - Parois japonaises - Doublure - Rideaux

**Composition** 100% polyester avec envers acrylique floqué blanc

**Poids** 310 g/m<sup>2</sup>

**Laize** 280 cm

**Sens** Contre sens

**Raccord** ↔ 20,0 cm ↓ 20,0 cm

**Conseils d'entretien**

**Label**

**Minimum commande** 25 mètre(s) linéaire(s)



Visuel ne prenant pas en compte le support d'impression, le rendu final pouvant varier en fonction du support choisi.

## Caractéristiques techniques

Non feu

M1 / BS 5867 TYPE C / B1 / IMO PASS

Indices optiques

Réflexion lumière :	71 %
Absorption lumière :	29 %
Transmission lumière :	0 %

Indices thermiques

réflexion solaire :	66 %
absorption solaire :	34 %
Transmission solaire :	0 %
Transmission UV :	0 %
Gtot :	Gt 35 % Fc 60 %

Résistance

Solidité lumière (unités Class/8)	4
Stabilité dimensionnelle (%)	
Chaîne	-0,5
Trame	0
Allongement rupture (mm)	
Chaîne	19
Trame	22
Résistance rupture (daN)	
Chaîne	37
Trame	57