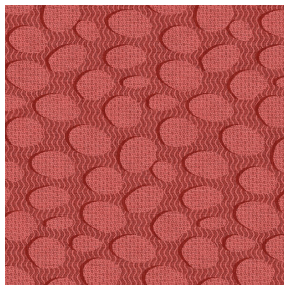


**NOCTEA BPI 00**  
Support d'impression



**GALET Corail 14**  
Motif d'impression



Visuel ne prenant pas en compte le support d'impression, le rendu final pouvant varier en fonction du support choisi.

## Support d'impression **NOCTEA BPI 00** Motif d'impression **GALET Corail 14**

Ce tissu est utilisé comme support d'impression.

### Propriétés techniques



Non feu

**Applications** Store bateau - Store enrouleur - Parois japonaises - Doublure - Rideaux

**Composition** 100% polyester avec envers acrylique floqué blanc

**Poids** 310 g/m<sup>2</sup>

**Laize** 280 cm

**Sens** Contre sens

**Raccord** ↔ 24.0 cm ↓ 22.0 cm

**Conseils d'entretien**

**Label**

**Minimum commande** 25 mètre(s) linéaire(s)

## Caractéristiques techniques

Non feu

M1 / BS 5867 TYPE C / B1 / IMO PASS

Indices optiques

Réflexion lumière :	<b>71 %</b>
Absorption lumière :	<b>29 %</b>
Transmission lumière :	<b>0 %</b>

Indices thermiques

réflexion solaire :	<b>66 %</b>
absorption solaire :	<b>34 %</b>
Transmission solaire :	<b>0 %</b>
Transmission UV :	<b>0 %</b>
Gtot :	<b>Gt 35 % Fc 60 %</b>

Résistance

Solidité lumière (unités Class/8)	<b>4</b>
Stabilité dimensionnelle (%)	
Chaîne	<b>-0,5</b>
Trame	<b>0</b>
Allongement rupture (mm)	
Chaîne	<b>19</b>
Trame	<b>22</b>
Résistance rupture (daN)	
Chaîne	<b>37</b>
Trame	<b>57</b>

# Motif d'impression GALET



GALET Anis 62



GALET Bleu 41



GALET Fuchsia 33



GALET Lin 11



GALET Orange 15



GALET Turquoise 53



(Headquarters) SOTEXPRO - 510 route de Montchal - 42360 PANISSIÈRES - FRANCE - +33 4 77 27 60 60  
(Showroom) Le LAB' SOTEXPRO - 4 rue du Mail - 75002 PARIS - FRANCE

*Non-contractual photos and colors - Indicative fitting - Fitting may vary depending on support selected*