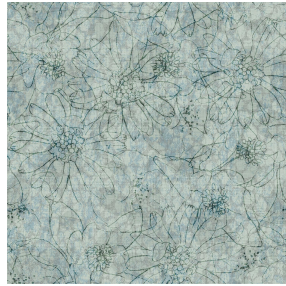




NOCTEA BPI 00
Support d'impression



6050 Minéral 157
Motif d'impression

Support d'impression **NOCTEA BPI 00** Motif d'impression **6050 Minéral 157**

Ce tissu est utilisé comme support d'impression.

Propriétés techniques



Non feu

Applications Store bateau - Store enrouleur - Parois japonaises - Doublure - Rideaux

Composition 100% polyester avec envers acrylique floqué blanc

Poids 310 g/m²

Laize 280 cm

Sens Contre sens

Raccord ↔ 30,0 cm ↓ 30,0 cm

Conseils d'entretien

Label

Minimum commande 25 mètre(s) linéaire(s)



Visuel ne prenant pas en compte le support d'impression, le rendu final pouvant varier en fonction du support choisi.

Caractéristiques techniques

Non feu

M1 / BS 5867 TYPE C / B1 / IMO PASS

Indices optiques

Réflexion lumière :	71 %
Absorption lumière :	29 %
Transmission lumière :	0 %

Indices thermiques

réflexion solaire :	66 %
absorption solaire :	34 %
Transmission solaire :	0 %
Transmission UV :	0 %
Gtot :	Gt 35 % Fc 60 %

Résistance

Solidité lumière (unités Class/8)	4
Stabilité dimensionnelle (%)	
Chaîne	-0,5
Trame	0
Allongement rupture (mm)	
Chaîne	19
Trame	22
Résistance rupture (daN)	
Chaîne	37
Trame	57