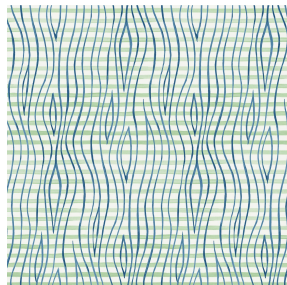


**NOCTIS BPI 00**  
Support d'impression



**TARIM Brume 47**  
Motif d'impression



Visuel ne prenant pas en compte le support d'impression, le rendu final pouvant varier en fonction du support choisi.

## Support d'impression **NOCTIS BPI 00** Motif d'impression **TARIM Brume 47**

Ce tissu est utilisé comme support d'impression.

### Propriétés techniques



Non feu

**Applications** Store bateau - Store enrouleur - Parois japonaises - Doublure - Rideaux

**Composition** 100% polyester avec envers acrylique floqué blanc

**Poids** 290 g/m<sup>2</sup>

**Laize** 140 cm

**Sens** Sens normal

**Raccord** ↔ 35,0 cm ↓ 35,0 cm

**Conseils d'entretien**

**Label**

**Minimum commande** 5 mètre(s) linéaire(s)

## Caractéristiques techniques

Non feu	M1 / IMO PASS	
Acoustique	Coeff. moyen de réduction sonore (NRC) :	<b>0.28</b>
Indices optiques	Réflexion lumière :	<b>71 %</b>
	Absorption lumière :	<b>29 %</b>
	Transmission lumière :	<b>0 %</b>
Indices thermiques	réflexion solaire :	<b>64 %</b>
	absorption solaire :	<b>36 %</b>
	Transmission solaire :	<b>0 %</b>
	Transmission UV :	<b>0 %</b>
	Gtot :	<b>Gt 36 % Fc 61 %</b>
Résistance	Solidité lumière (unités Class/8)	<b>6</b>
	Stabilité dimensionnelle (%)	
	Chaîne	<b>-0,5</b>
	Trame	<b>0</b>
	Allongement rupture (mm)	
	Chaîne	<b>20</b>
	Trame	<b>24</b>
	Résistance rupture (daN)	
	Chaîne	<b>53</b>
Trame	<b>63</b>	