



NOCTWIN BPI 00  
Support d'impression



ODE Turquoise 53  
Motif d'impression



Visuel ne prenant pas en compte le support d'impression, le rendu final pouvant varier en fonction du support choisi.

## Support d'impression **NOCTWIN BPI 00** Motif d'impression **ODE Turquoise 53**

Support occultant pour impression, imprimable des 2 côtés.

### Propriétés techniques



Non feu

**Applications** Store bateau - Parois japonaises - Rideaux


**Composition** Polyester/acrylique envers floqué

**Poids** 300 g/m<sup>2</sup>

**Laize** 280 cm

**Sens** Contre sens

**Raccord** ↔ 50.0 cm ↑ 50.0 cm

**Conseils d'entretien**     

**Label**

**Minimum commande** 25 mètre(s) linéaire(s)

## Caractéristiques techniques

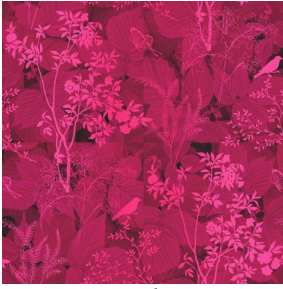
Non feu

B1 / IMO PASS

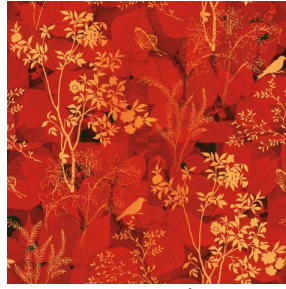
Résistance

|                                   |            |
|-----------------------------------|------------|
| Solidité lumière (unités Class/8) | <b>6</b>   |
| Stabilité dimensionnelle (%)      |            |
| Chaîne                            | <b>-1</b>  |
| Trame                             | <b>0</b>   |
| Allongement rupture (mm)          |            |
| Chaîne                            | <b>31</b>  |
| Trame                             | <b>8</b>   |
| Résistance rupture (daN)          |            |
| Chaîne                            | <b>120</b> |
| Trame                             | <b>43</b>  |

## Motif d'impression ODE



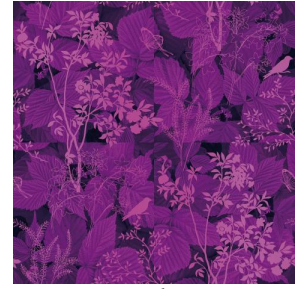
ODE Fuchsia 33



ODE Corail 14



ODE Bleu 41



ODE Lilas 19



(Headquarters) SOTEXPRO - 510 route de Montchal - 42360 PANISSIÈRES - FRANCE - +33 4 77 27 60 60  
(Showroom) Le LAB' SOTEXPRO - 4 rue du Mail - 75002 PARIS - FRANCE

*Non-contractual photos and colors - Indicative fitting - Fitting may vary depending on support selected*