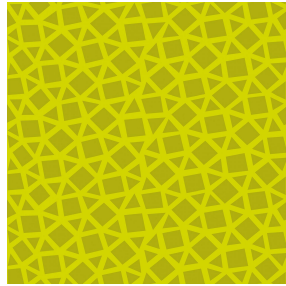




NOCTWIN BPI 00  
Support d'impression



PEKKA Anis 62  
Motif d'impression



Visuel ne prenant pas en compte le support d'impression, le rendu final pouvant varier en fonction du support choisi.

## Support d'impression **NOCTWIN BPI 00**

### Motif d'impression **PEKKA Anis 62**

Support occultant pour impression, imprimable des 2 côtés.

#### Propriétés techniques



Non feu

**Applications** Store bateau - Parois japonaises - Rideaux

**Composition** Polyester/acrylique envers floqué

**Poids** 300 g/m<sup>2</sup>

**Laize** 280 cm

**Sens** Contre sens

**Raccord** → 18.0 cm ↑ 6.0 cm

**Conseils d'entretien**

**Label**

**Minimum commande** 25 mètre(s) linéaire(s)

## Caractéristiques techniques

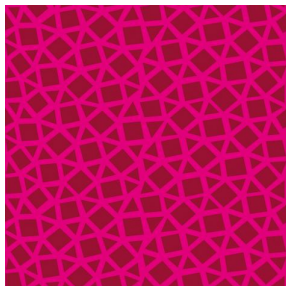
Non feu

B1 / IMO PASS

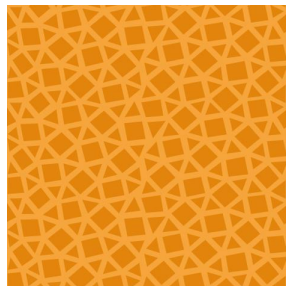
Résistance

Solidité lumière (unités Class/8)	<b>6</b>
Stabilité dimensionnelle (%)	
Chaîne	<b>-1</b>
Trame	<b>0</b>
Allongement rupture (mm)	
Chaîne	<b>31</b>
Trame	<b>8</b>
Résistance rupture (daN)	
Chaîne	<b>120</b>
Trame	<b>43</b>

## Motif d'impression PEKKA



PEKKA Grenat 56



PEKKA Orange 15



PEKKA Turquoise 53



PEKKA cactus 36



(Headquarters) SOTEXPRO - 510 route de Montchal - 42360 PANISSIÈRES - FRANCE - +33 4 77 27 60 60  
(Showroom) Le LAB' SOTEXPRO - 4 rue du Mail - 75002 PARIS - FRANCE

Non-contractual photos and colors - Indicative fitting - Fitting may vary depending on support selected