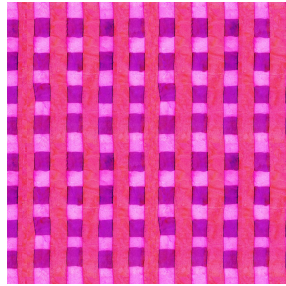




NOCTWIN BPI 00
Support d'impression



OAHU Fuchsia 33
Motif d'impression



Visuel ne prenant pas en compte le support d'impression, le rendu final pouvant varier en fonction du support choisi.

Support d'impression **NOCTWIN BPI 00**

Motif d'impression **OAHU Fuchsia 33**

Support occultant pour impression, imprimable des 2 côtés.

Propriétés techniques



Non feu

Applications Store bateau - Parois japonaises - Rideaux

Composition Polyester/acrylique envers floqué

Poids 300 g/m²

Laize 280 cm

Sens Contre sens

Raccord ↔ 15.0 cm ↑ 21.0 cm

Conseils d'entretien

Label

Minimum commande 25 mètre(s) linéaire(s)

Caractéristiques techniques

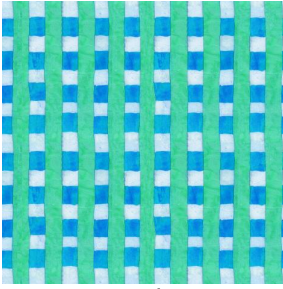
Non feu

B1 / IMO PASS

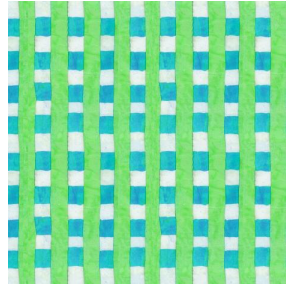
Résistance

Solidité lumière (unités Class/8)	6
Stabilité dimensionnelle (%)	
Chaîne	-1
Trame	0
Allongement rupture (mm)	
Chaîne	31
Trame	8
Résistance rupture (daN)	
Chaîne	120
Trame	43

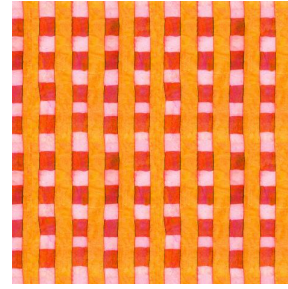
Motif d'impression OAHU



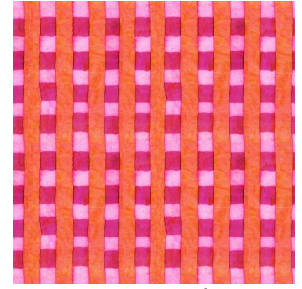
OAHU Bleu 41



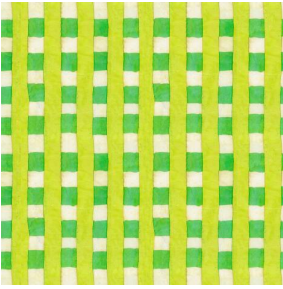
OAHU Turquoise 53



OAHU Orange 15



OAHU Corail 14



OAHU Anis 62



(Headquarters) SOTEXPRO - 510 route de Montchal - 42360 PANISSIÈRES - FRANCE - +33 4 77 27 60 60
(Showroom) Le LAB' SOTEXPRO - 4 rue du Mail - 75002 PARIS - FRANCE

Non-contractual photos and colors - Indicative fitting - Fitting may vary depending on support selected