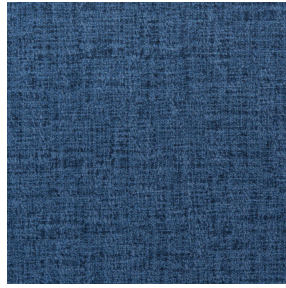




NOCTWIN BPI 00  
Support d'impression



MURA SAPHIR 106  
Motif d'impression

## Support d'impression **NOCTWIN BPI 00** Motif d'impression **MURA SAPHIR 106**

Support occultant pour impression, imprimable des 2 côtés.

### Propriétés techniques



Non feu

**Applications** Rideaux - Store bateau - Parois japonaises

**Composition** Polyester/acrylique envers floqué

**Poids** 300 g/m<sup>2</sup>

**Laize** 280 cm

**Sens** Contre sens

**Raccord** ↔ 13.0 cm ↓ 13.0 cm

**Conseils d'entretien**

**Label**

**Minimum commande** 25 mètre(s) linéaire(s)



Visuel ne prenant pas en compte le support d'impression, le rendu final pouvant varier en fonction du support choisi.

## Caractéristiques techniques

Non feu

B1 / IMO PASS

Résistance

Solidité lumière (unités Class/8)	<b>6</b>
Stabilité dimensionnelle (%)	
Chaîne	<b>-1</b>
Trame	<b>0</b>
Allongement rupture (mm)	
Chaîne	<b>31</b>
Trame	<b>8</b>
Résistance rupture (daN)	
Chaîne	<b>120</b>
Trame	<b>43</b>

# Motif d'impression MURA



MURA NOIR 10



MURA GLACIER 43



MURA MASTIC 48



MURA GRENAT 56



MURA OLIVE 61



MURA TERRE 107



MURA ROSE 129



MURA MINERAL 157



MURA DUNE 170



MURA ETAIN 180



MURA SAVANE 185



(Headquarters) SOTEXPRO - 510 route de Montchal - 42360 PANISSIÈRES - FRANCE - +33 4 77 27 60 60  
(Showroom) Le LAB' SOTEXPRO - 4 rue du Mail - 75002 PARIS - FRANCE

*Non-contractual photos and colors - Indicative fitting - Fitting may vary depending on support selected*