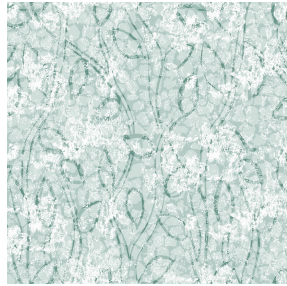




NOCTWIN BPI 00
Support d'impression



6047 Céladon 135
Motif d'impression



Visuel ne prenant pas en compte le support d'impression, le rendu final pouvant varier en fonction du support choisi.

Support d'impression **NOCTWIN BPI 00** Motif d'impression **6047 Céladon 135**

Support occultant pour impression, imprimable des 2 côtés.

Propriétés techniques



Non feu

Applications Store bateau - Parois japonaises - Rideaux

Composition Polyester/acrylique envers floqué

Poids 300 g/m²

Laize 280 cm

Sens Contre sens

Raccord ↔ 20.0 cm ↑ 16.0 cm

Conseils d'entretien

Label

Minimum commande 25 mètre(s) linéaire(s)

Caractéristiques techniques

Non feu

B1 / IMO PASS

Résistance

| | |
|-----------------------------------|-----|
| Solidité lumière (unités Class/8) | 6 |
| Stabilité dimensionnelle (%) | |
| Chaîne | -1 |
| Trame | 0 |
| Allongement rupture (mm) | |
| Chaîne | 31 |
| Trame | 8 |
| Résistance rupture (daN) | |
| Chaîne | 120 |
| Trame | 43 |