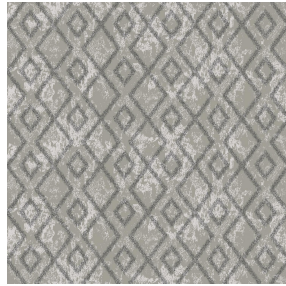




NOCTWIN BPI 00  
Support d'impression



6041 Taupe 95  
Motif d'impression

## Support d'impression **NOCTWIN BPI 00**

### Motif d'impression **6041 Taupe 95**

Support occultant pour impression, imprimable des 2 côtés.

#### Propriétés techniques



Non feu

**Applications** Store bateau - Parois japonaises - Rideaux




**Composition** Polyester/acrylique envers floqué

**Poids** 300 g/m<sup>2</sup>

**Laize** 280 cm

**Sens** Contre sens

**Raccord** → 20.0 cm ↑ 20.0 cm

**Conseils d'entretien**     

**Label**

**Minimum commande** 25 mètre(s) linéaire(s)



Visuel ne prenant pas en compte le support d'impression, le rendu final pouvant varier en fonction du support choisi.

## Caractéristiques techniques

Non feu

B1 / IMO PASS

Résistance

|                                   |            |
|-----------------------------------|------------|
| Solidité lumière (unités Class/8) | <b>6</b>   |
| Stabilité dimensionnelle (%)      |            |
| Chaîne                            | <b>-1</b>  |
| Trame                             | <b>0</b>   |
| Allongement rupture (mm)          |            |
| Chaîne                            | <b>31</b>  |
| Trame                             | <b>8</b>   |
| Résistance rupture (daN)          |            |
| Chaîne                            | <b>120</b> |
| Trame                             | <b>43</b>  |