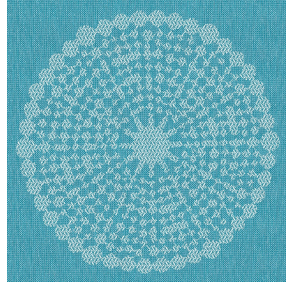




NORA Gris envers blanc 63  
Support d'impression



ANGELE Turquoise 53  
Motif d'impression



Visuel ne prenant pas en compte le support d'impression, le rendu final pouvant varier en fonction du support choisi.

## Support d'impression **NORA Gris envers blanc 63** Motif d'impression **ANGELE Turquoise 53**

Support occultant pour impression, imprimable des 2 côtés dont un texturé.

### Propriétés techniques

**Applications** Store bateau - Parois japonaises - Rideaux

**Composition** Polyester/acrylique

**Poids** 380 g/m<sup>2</sup>

**Laize** 280 cm

**Sens** Contre sens

**Raccord** ↔ 30.0 cm ↓ 30.0 cm

**Conseils d'entretien**     

**Label**

**Minimum commande** 25 mètre(s) linéaire(s)

## Caractéristiques techniques

### Résistance

### Stabilité dimensionnelle (%)

Chaîne -0,5

Trame -0,5

### Allongement rupture (mm)

Chaîne 28

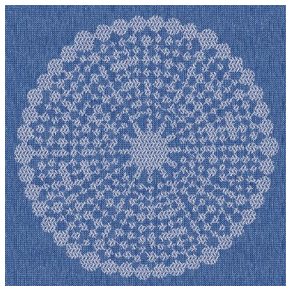
Trame 12

### Résistance rupture (daN)

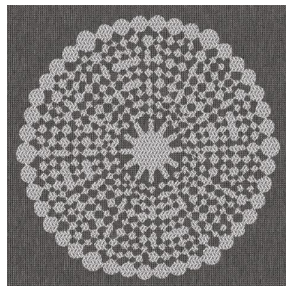
Chaîne 140

Trame 57

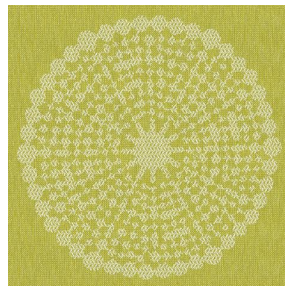
## Motif d'impression ANGELE



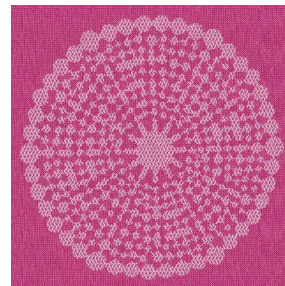
ANGELE Océan 91



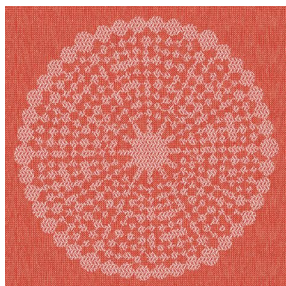
ANGELE Taupe 95



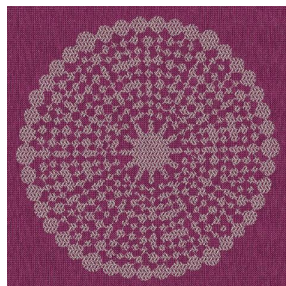
ANGELE Anis 62



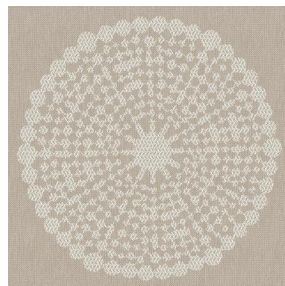
ANGELE Fuchsia 33



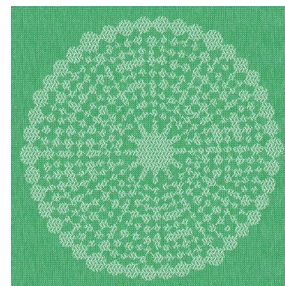
ANGELE Orange 15



ANGELE Prune 84



ANGELE Sable 67



ANGELE Vert 24



(Headquarters) SOTEXPRO - 510 route de Montchal - 42360 PANISSIÈRES - FRANCE - +33 4 77 27 60 60  
(Showroom) Le LAB' SOTEXPRO - 4 rue du Mail - 75002 PARIS - FRANCE

*Non-contractual photos and colors - Indicative fitting - Fitting may vary depending on support selected*