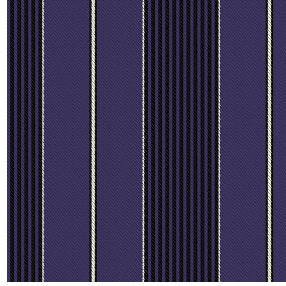




NORA Gris envers blanc 63  
Support d'impression



GUSTAVE Prune 84  
Motif d'impression



Visuel ne prenant pas en compte le support d'impression, le rendu final pouvant varier en fonction du support choisi.

## Support d'impression **NORA Gris envers blanc 63** Motif d'impression **GUSTAVE Prune 84**

Support occultant pour impression, imprimable des 2 côtés dont un texturé.

### Propriétés techniques

**Applications** Store bateau - Parois japonaises - Rideaux


**Composition** Polyester/acrylique

**Poids** 380 g/m<sup>2</sup>

**Laize** 280 cm

**Sens** Contre sens

**Raccord** ↔ 14.0 cm ↓ 0.0 cm

**Conseils d'entretien**     

**Label**

**Minimum commande** 25 mètre(s) linéaire(s)

## Caractéristiques techniques

### Résistance

### Stabilité dimensionnelle (%)

Chaîne -0,5

Trame -0,5

### Allongement rupture (mm)

Chaîne 28

Trame 12

### Résistance rupture (daN)

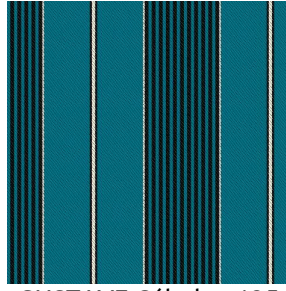
Chaîne 140

Trame 57

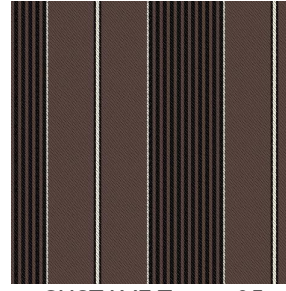
## Motif d'impression GUSTAVE



GUSTAVE Rubis 59



GUSTAVE Céladon 135



GUSTAVE Taupe 95



(Headquarters) SOTEXPRO - 510 route de Montchal - 42360 PANISSIÈRES - FRANCE - +33 4 77 27 60 60  
(Showroom) Le LAB' SOTEXPRO - 4 rue du Mail - 75002 PARIS - FRANCE

*Non-contractual photos and colors - Indicative fitting - Fitting may vary depending on support selected*