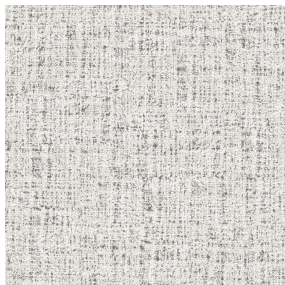




NORA Gris envers blanc 63
Support d'impression



MURA MASTIC 48
Motif d'impression

Support d'impression **NORA Gris envers blanc 63** Motif d'impression **MURA MASTIC 48**

Support occultant pour impression, imprimable des 2 côtés dont un texturé.

Propriétés techniques

Applications Store bateau - Parois japonaises - Rideaux

Composition Polyester/acrylique

Poids 380 g/m²

Laize 280 cm

Sens Contre sens

Raccord ↔ 13.0 cm ↓ 13.0 cm

Conseils d'entretien     

Label

Minimum commande 25 mètre(s) linéaire(s)



Visuel ne prenant pas en compte le support d'impression, le rendu final pouvant varier en fonction du support choisi.

Caractéristiques techniques

Résistance

Stabilité dimensionnelle (%)

Chaîne -0,5

Trame -0,5

Allongement rupture (mm)

Chaîne 28

Trame 12

Résistance rupture (daN)

Chaîne 140

Trame 57

Motif d'impression MURA



MURA NOIR 10



MURA GLACIER 43



MURA GRENAT 56



MURA OLIVE 61



MURA SAPHIR 106



MURA TERRE 107



MURA ROSE 129



MURA MINERAL 157



MURA DUNE 170



MURA ETAIN 180



MURA SAVANE 185



(Headquarters) SOTEXPRO - 510 route de Montchal - 42360 PANISSIÈRES - FRANCE - +33 4 77 27 60 60
(Showroom) Le LAB' SOTEXPRO - 4 rue du Mail - 75002 PARIS - FRANCE

Non-contractual photos and colors - Indicative fitting - Fitting may vary depending on support selected