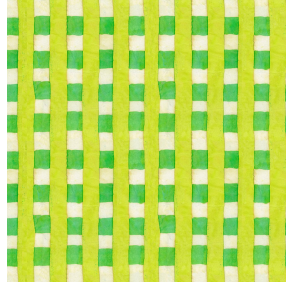




NORA Gris envers blanc 63  
Support d'impression



OAHU Anis 62  
Motif d'impression



Visuel ne prenant pas en compte le support d'impression, le rendu final pouvant varier en fonction du support choisi.

## Support d'impression **NORA Gris envers blanc 63** Motif d'impression **OAHU Anis 62**

Support occultant pour impression, imprimable des 2 côtés dont un texturé.

### Propriétés techniques

**Applications** Store bateau - Parois japonaises - Rideaux

**Composition** Polyester/acrylique

**Poids** 380 g/m<sup>2</sup>

**Laize** 280 cm

**Sens** Contre sens

**Raccord** ↔ 15.0 cm ↓ 21.0 cm

**Conseils d'entretien**     

**Label**

**Minimum commande** 25 mètre(s) linéaire(s)

## Caractéristiques techniques

### Résistance

### Stabilité dimensionnelle (%)

Chaîne -0,5

Trame -0,5

### Allongement rupture (mm)

Chaîne 28

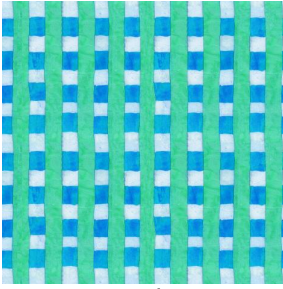
Trame 12

### Résistance rupture (daN)

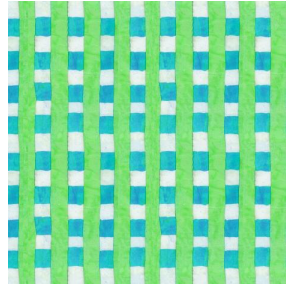
Chaîne 140

Trame 57

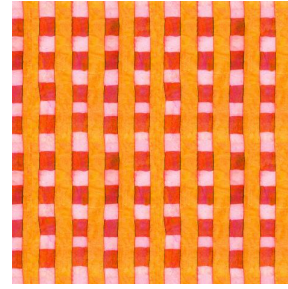
## Motif d'impression OAHU



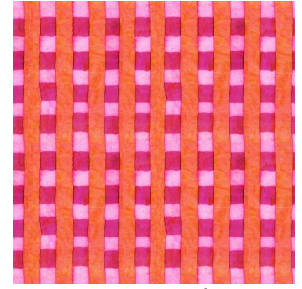
OAHU Bleu 41



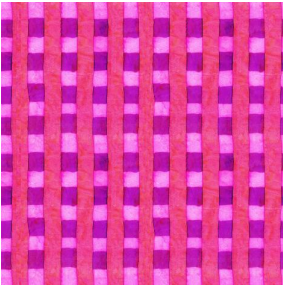
OAHU Turquoise 53



OAHU Orange 15



OAHU Corail 14



OAHU Fuchsia 33



(Headquarters) SOTEXPRO - 510 route de Montchal - 42360 PANISSIÈRES - FRANCE - +33 4 77 27 60 60  
(Showroom) Le LAB' SOTEXPRO - 4 rue du Mail - 75002 PARIS - FRANCE

Non-contractual photos and colors - Indicative fitting - Fitting may vary depending on support selected