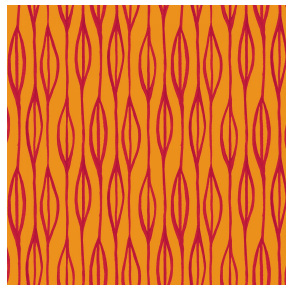




NORA Gris envers blanc 63  
Support d'impression



YENDI Sanguine 05  
Motif d'impression



Visuel ne prenant pas en compte le support d'impression, le rendu final pouvant varier en fonction du support choisi.

## Support d'impression **NORA Gris envers blanc 63** Motif d'impression **YENDI Sanguine 05**

Support occultant pour impression, imprimable des 2 côtés dont un texturé.

### Propriétés techniques

**Applications** Store bateau - Parois japonaises - Rideaux

**Composition** Polyester/acrylique

**Poids** 380 g/m<sup>2</sup>

**Laize** 280 cm

**Sens** Contre sens

**Raccord** ↔ 24.0 cm ↓ 20.0 cm

**Conseils d'entretien**     

**Label**

**Minimum commande** 25 mètre(s) linéaire(s)

## Caractéristiques techniques

### Résistance

### Stabilité dimensionnelle (%)

Chaîne **-0,5**

Trame **-0,5**

### Allongement rupture (mm)

Chaîne **28**

Trame **12**

### Résistance rupture (daN)

Chaîne **140**

Trame **57**

## Motif d'impression YENDI



YENDI Anis 62



YENDI Lagon 110



YENDI Lilas 19



YENDI Opéra 104



YENDI Pacifique 54



YENDI Sapin 126



YENDI Soleil 127



YENDI Terre 107



(Headquarters) SOTEXPRO - 510 route de Montchal - 42360 PANISSIÈRES - FRANCE - +33 4 77 27 60 60  
(Showroom) Le LAB' SOTEXPRO - 4 rue du Mail - 75002 PARIS - FRANCE

Non-contractual photos and colors - Indicative fitting - Fitting may vary depending on support selected