



NORA Gris envers blanc 63
Support d'impression



NAHIA OR 94
Motif d'impression

Support d'impression **NORA Gris envers blanc 63**

Motif d'impression **NAHIA OR 94**

Support occultant pour impression, imprimable des 2 côtés dont un texturé.

Propriétés techniques

Applications Store bateau - Parois japonaises - Rideaux

Composition Polyester/acrylique

Poids 380 g/m²

Laize 280 cm

Sens Contre sens

Raccord ↔ 64.0 cm ↓ 70.0 cm

Conseils d'entretien     

Label

Minimum commande 25 mètre(s) linéaire(s)



Visuel ne prenant pas en compte le support d'impression, le rendu final pouvant varier en fonction du support choisi.

Caractéristiques techniques

Résistance

Stabilité dimensionnelle (%)

Chaîne **-0,5**

Trame **-0,5**

Allongement rupture (mm)

Chaîne **28**

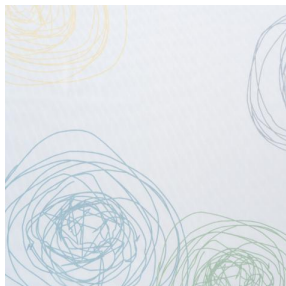
Trame **12**

Résistance rupture (daN)

Chaîne **140**

Trame **57**

Motif d'impression NAHIA



NAHIA TURQUOISE 53



NAHIA CURRY 184



(Headquarters) SOTEXPRO - 510 route de Montchal - 42360 PANISSIÈRES - FRANCE - +33 4 77 27 60 60
(Showroom) Le LAB' SOTEXPRO - 4 rue du Mail - 75002 PARIS - FRANCE

Non-contractual photos and colors - Indicative fitting - Fitting may vary depending on support selected