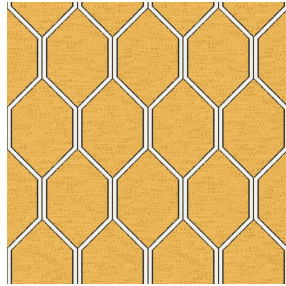




NOSUN BPI 00
Support d'impression



JULIUS Soleil 127
Motif d'impression

Support d'impression **NOSUN BPI 00** Motif d'impression **JULIUS Soleil 127**

Support pour impression effet natté reliéé occultant grâce à son envers floqué acrylique blanc

Propriétés techniques

Applications Store bateau - Parois japonaises - Rideaux

Composition Polyester/acrylique

Poids 400 g/m²

Laize 280 cm

Sens Contre sens

Raccord ↔ 32.0 cm ↓ 32.0 cm

Conseils d'entretien     

Label

Minimum commande 25 mètre(s) linéaire(s)



Visuel ne prenant pas en compte le support d'impression, le rendu final pouvant varier en fonction du support choisi.

Caractéristiques techniques

Résistance

Stabilité dimensionnelle (%)

Chaîne **0**

Trame **0**

Allongement rupture (mm)

Chaîne **40**

Trame **32**

Résistance rupture (daN)

Chaîne **190**

Trame **93**