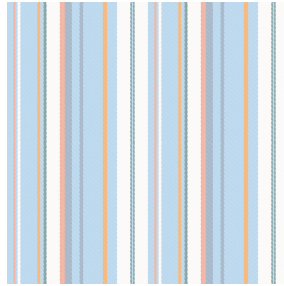




**NOSUN BPI 00**  
Support d'impression



**MIA Multico 98**  
Motif d'impression

## Support d'impression **NOSUN BPI 00** Motif d'impression **MIA Multico 98**

Support pour impression effet natté reliéé occultant grâce à son envers floqué acrylique blanc

### Propriétés techniques

**Applications** Store bateau - Parois japonaises - Rideaux

**Composition** Polyester/acrylique

**Poids** 400 g/m<sup>2</sup>

**Laize** 280 cm

**Sens** Contre sens

**Raccord** ↔ 40.0 cm ↓ 40.0 cm

**Conseils d'entretien**     

**Label**

**Minimum commande** 25 mètre(s) linéaire(s)



Visuel ne prenant pas en compte le support d'impression, le rendu final pouvant varier en fonction du support choisi.

## Caractéristiques techniques

Résistance

Stabilité dimensionnelle (%)

Chaîne **0**

Trame **0**

Allongement rupture (mm)

Chaîne **40**

Trame **32**

Résistance rupture (daN)

Chaîne **190**

Trame **93**