



NOSUN BPI 00
Support d'impression



NAHIA TURQUOISE 53
Motif d'impression

Support d'impression **NOSUN BPI 00** Motif d'impression **NAHIA** **TURQUOISE 53**

Support pour impression effet natté relié occultant grâce à son envers floqué acrylique blanc

Propriétés techniques

Applications Store bateau - Parois japonaises - Rideaux

Composition Polyester/acrylique

Poids 400 g/m²

Laize 280 cm

Sens Contre sens

Raccord ↔ 64.0 cm ↓ 70.0 cm

Conseils d'entretien     

Label

Minimum commande 25 mètre(s) linéaire(s)



Visuel ne prenant pas en compte le support d'impression, le rendu final pouvant varier en fonction du support choisi.

Caractéristiques techniques

Résistance

Stabilité dimensionnelle (%)

Chaîne **0**

Trame **0**

Allongement rupture (mm)

Chaîne **40**

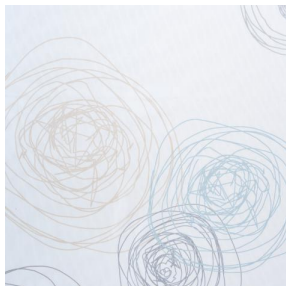
Trame **32**

Résistance rupture (daN)

Chaîne **190**

Trame **93**

Motif d'impression NAHIA



NAHIA OR 94



NAHIA CURRY 184



(Headquarters) SOTEXPRO - 510 route de Montchal - 42360 PANISSIÈRES - FRANCE - +33 4 77 27 60 60
(Showroom) Le LAB' SOTEXPRO - 4 rue du Mail - 75002 PARIS - FRANCE

Non-contractual photos and colors - Indicative fitting - Fitting may vary depending on support selected