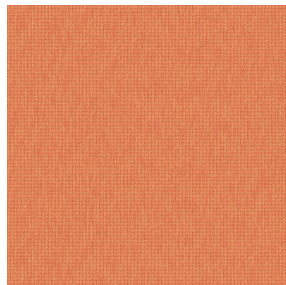




**OPAQ BPI 00**  
Support d'impression



**CALI Orange 15**  
Motif d'impression



## Support d'impression **OPAQ BPI 00** Motif d'impression **CALI Orange 15**

Support d'impression occultant non classé au feu

### Propriétés techniques

**Applications** Store bateau - Parois japonaises - Doublure - Rideaux

**Composition** 100% polyester avec envers acrylique floqué blanc

**Poids** 280 g/m<sup>2</sup>

**Laize** 280 cm

**Sens** Contre sens

**Raccord** ↔ 33.0 cm ↓ 33.0 cm

**Conseils d'entretien**     

**Label**

**Minimum commande** 25 mètre(s) linéaire(s)

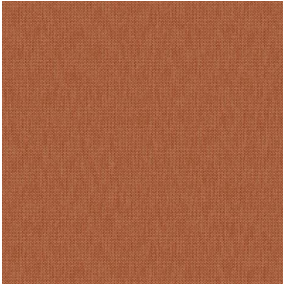


Visuel ne prenant pas en compte le support d'impression, le rendu final pouvant varier en fonction du support choisi.

## Caractéristiques techniques

Indices optiques	Réflexion lumière :	<b>82 %</b>
	Absorption lumière :	<b>18 %</b>
	Transmission lumière :	<b>0 %</b>
Indices thermiques	réflexion solaire :	<b>74 %</b>
	absorption solaire :	<b>26 %</b>
	Transmission solaire :	<b>0 %</b>
	Transmission UV :	<b>0 %</b>
	Gtot :	<b>Gt 33 % Fc 55 %</b>
Résistance	Solidité lumière (unités Class/8)	<b>5</b>
	Stabilité dimensionnelle (%)	
	Chaîne	<b>-0,5</b>
	Trame	<b>0</b>
	Allongement rupture (mm)	
	Chaîne	<b>26</b>
	Trame	<b>15</b>
Résistance rupture (daN)		
Chaîne	<b>62</b>	
Trame	<b>31</b>	

## Motif d'impression CALI



CALI Terracotta 65



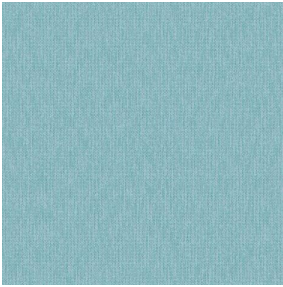
CALI Jade 116



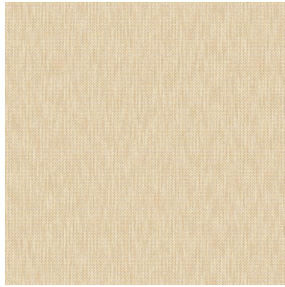
CALI Lierre 24



CALI Soleil 127



CALI Etang 165



CALI Naturel 26



(Headquarters) SOTEXPRO - 510 route de Montchal - 42360 PANISSIÈRES - FRANCE - +33 4 77 27 60 60  
(Showroom) Le LAB' SOTEXPRO - 4 rue du Mail - 75002 PARIS - FRANCE

Non-contractual photos and colors - Indicative fitting - Fitting may vary depending on support selected