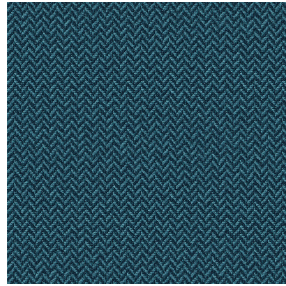


**OPAQ BPI 00**  
Support d'impression



**SCOURTIN Céladon 135**  
Motif d'impression

## Support d'impression **OPAQ BPI 00** Motif d'impression **SCOURTIN** **Céladon 135**

Support d'impression occultant non classé au feu

### Propriétés techniques

**Applications** Store bateau - Parois japonaises - Doublure - Rideaux

**Composition** 100% polyester avec envers acrylique floqué blanc

**Poids** 280 g/m<sup>2</sup>

**Laize** 280 cm

**Sens** Contre sens

**Raccord** ↔ cm ↓ cm

**Conseils d'entretien**     

**Label**

**Minimum commande** 25 mètre(s) linéaire(s)



Visuel ne prenant pas en compte le support d'impression, le rendu final pouvant varier en fonction du support choisi.

## Caractéristiques techniques

|                          |                                   |                        |
|--------------------------|-----------------------------------|------------------------|
| Indices optiques         | Réflexion lumière :               | <b>82 %</b>            |
|                          | Absorption lumière :              | <b>18 %</b>            |
|                          | Transmission lumière :            | <b>0 %</b>             |
| Indices thermiques       | réflexion solaire :               | <b>74 %</b>            |
|                          | absorption solaire :              | <b>26 %</b>            |
|                          | Transmission solaire :            | <b>0 %</b>             |
|                          | Transmission UV :                 | <b>0 %</b>             |
|                          | Gtot :                            | <b>Gt 33 % Fc 55 %</b> |
| Résistance               | Solidité lumière (unités Class/8) | <b>5</b>               |
|                          | Stabilité dimensionnelle (%)      |                        |
|                          | Chaîne                            | <b>-0,5</b>            |
|                          | Trame                             | <b>0</b>               |
|                          | Allongement rupture (mm)          |                        |
|                          | Chaîne                            | <b>26</b>              |
|                          | Trame                             | <b>15</b>              |
| Résistance rupture (daN) |                                   |                        |
| Chaîne                   | <b>62</b>                         |                        |
| Trame                    | <b>31</b>                         |                        |



# Motif d'impression SCOURTIN



SCOURTIN Beige 63



SCOURTIN Fuchsia 33



SCOURTIN Sapin 126



SCOURTIN Bergamote  
121



SCOURTIN Anthracite  
38



SCOURTIN Violine 105



SCOURTIN Pacifique 54



SCOURTIN Rose 129



SCOURTIN Blanc 01



SCOURTIN Lin 11



SCOURTIN Naturel 26



SCOURTIN Citrouille  
136



SCOURTIN Turquoise 53



SCOURTIN Brun 23



SCOURTIN Hortensia  
134



SCOURTIN Orage 123



SCOURTIN Rubis 59



SCOURTIN Ficelle 09



SCOURTIN Maïs 37



SCOURTIN Ebene 113



(Headquarters) SOTEXPRO - 510 route de Montchal - 42360 PANISSIÈRES - FRANCE - +33 4 77 27 60 60  
(Showroom) Le LAB' SOTEXPRO - 4 rue du Mail - 75002 PARIS - FRANCE

Non-contractual photos and colors - Indicative fitting - Fitting may vary depending on support selected



## Motif d'impression SCOURTIN



SCOURTIN Tourterelle  
138



SCOURTIN Titanium 98



SCOURTIN Lagon 110



SCOURTIN Gris 97



(Headquarters) SOTEXPRO - 510 route de Montchal - 42360 PANISSIÈRES - FRANCE - +33 4 77 27 60 60  
(Showroom) Le LAB' SOTEXPRO - 4 rue du Mail - 75002 PARIS - FRANCE

Non-contractual photos and colors - Indicative fitting - Fitting may vary depending on support selected