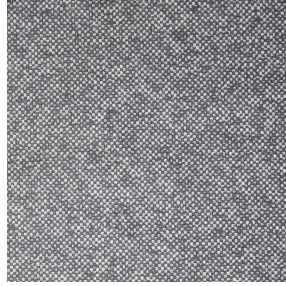




OPAQ BPI 00
Support d'impression



ANATOLE Ficelle 09
Motif d'impression



Visuel ne prenant pas en compte le support d'impression, le rendu final pouvant varier en fonction du support choisi.

Support d'impression **OPAQ BPI 00** Motif d'impression **ANATOLE Ficelle 09**

Support d'impression occultant non classé au feu

Propriétés techniques

Applications Store bateau - Parois japonaises - Doublure - Rideaux


Composition 100% polyester avec envers acrylique floqué blanc

Poids 280 g/m²

Laize 280 cm

Sens Contre sens

Raccord ↔ cm ↓ cm

Conseils d'entretien     

Label

Minimum commande 25 mètre(s) linéaire(s)

Caractéristiques techniques

Indices optiques

Réflexion lumière :	82 %
Absorption lumière :	18 %
Transmission lumière :	0 %

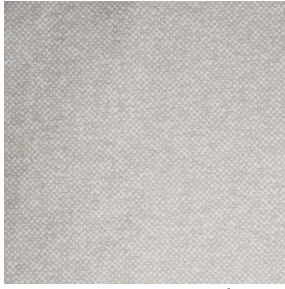
Indices thermiques

réflexion solaire :	74 %
absorption solaire :	26 %
Transmission solaire :	0 %
Transmission UV :	0 %
Gtot :	Gt 33 % Fc 55 %

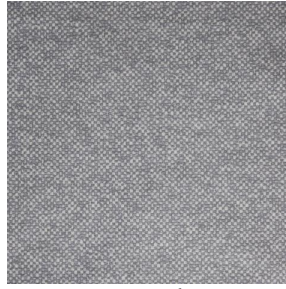
Résistance

Solidité lumière (unités Class/8)	5
Stabilité dimensionnelle (%)	
Chaîne	-0,5
Trame	0
Allongement rupture (mm)	
Chaîne	26
Trame	15
Résistance rupture (daN)	
Chaîne	62
Trame	31

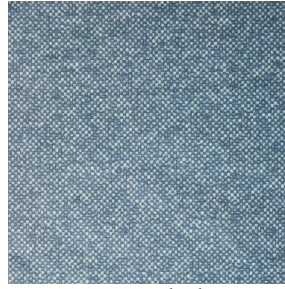
Motif d'impression ANATOLE



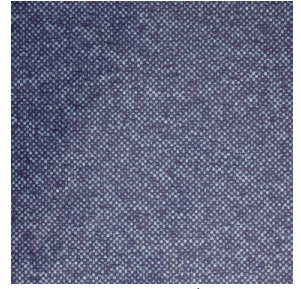
ANATOLE Naturel 26



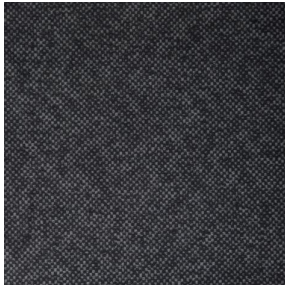
ANATOLE lin 11



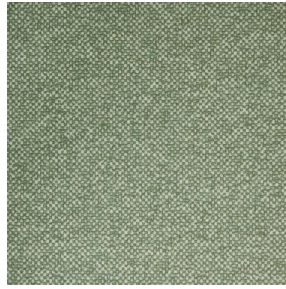
ANATOLE Celadon 135



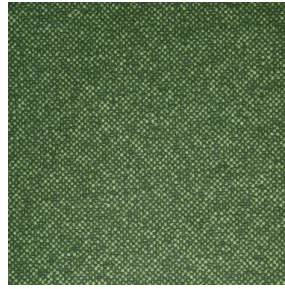
ANATOLE Océan 91



ANATOLE Titanium 98



ANATOLE Cactus 36



ANATOLE mousse 92



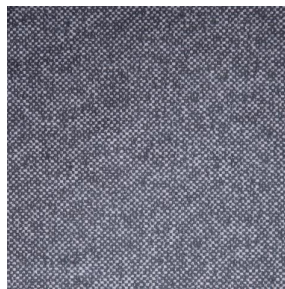
ANATOLE Or 94



ANATOLE Chaudron
118



ANATOLE Amarante
108



ANATOLE Taupe 95



(Headquarters) SOTEXPRO - 510 route de Montchal - 42360 PANISSIÈRES - FRANCE - +33 4 77 27 60 60
(Showroom) Le LAB' SOTEXPRO - 4 rue du Mail - 75002 PARIS - FRANCE

Non-contractual photos and colors - Indicative fitting - Fitting may vary depending on support selected