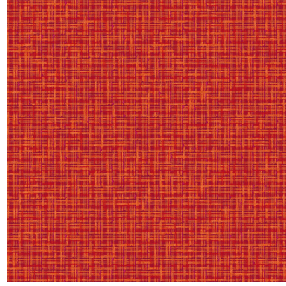




OPAQ BPI 00
Support d'impression



SALIN Orange 15
Motif d'impression



Support d'impression **OPAQ BPI 00** Motif d'impression **SALIN Orange 15**

Support d'impression occultant non classé au feu

Propriétés techniques

Applications Store bateau - Parois japonaises - Doublure - Rideaux



Composition 100% polyester avec envers acrylique floqué blanc

Poids 280 g/m²

Laize 280 cm

Sens Contre sens

Raccord ↔ 0,0 cm ↓ 0,0 cm

Conseils d'entretien     

Label

Minimum commande 25 mètre(s) linéaire(s)



Visuel ne prenant pas en compte le support d'impression, le rendu final pouvant varier en fonction du support choisi.

Caractéristiques techniques

Indices optiques

Réflexion lumière : **82 %**

Absorption lumière : **18 %**

Transmission lumière : **0 %**

Indices thermiques

réflexion solaire : **74 %**

absorption solaire : **26 %**

Transmission solaire : **0 %**

Transmission UV : **0 %**

Gtot : **Gt 33 % Fc 55 %**

Résistance

Solidité lumière (unités Class/8) **5**

Stabilité dimensionnelle (%)

Chaîne **-0,5**

Trame **0**

Allongement rupture (mm)

Chaîne **26**

Trame **15**

Résistance rupture (daN)

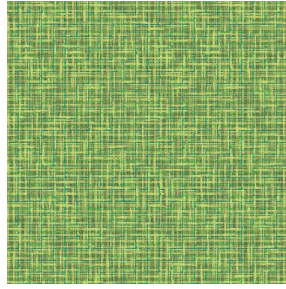
Chaîne **62**

Trame **31**

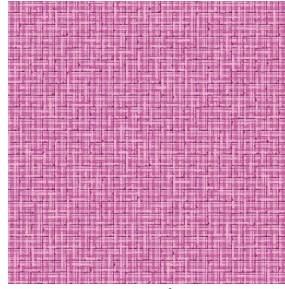
Motif d'impression SALIN



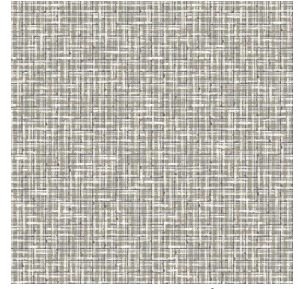
SALIN Abricot 08



SALIN Anis 62



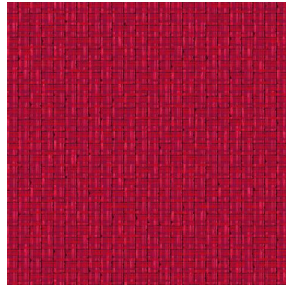
SALIN Fuchsia 33



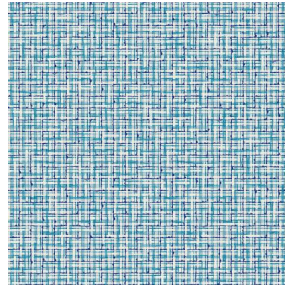
SALIN Naturel 26



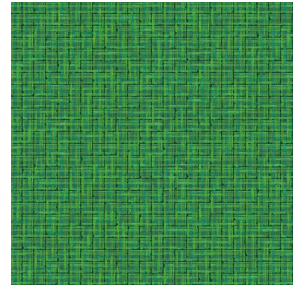
SALIN Océan 91



SALIN Rouge 21



SALIN Turquoise 53



SALIN Vert 24



(Headquarters) SOTEXPRO - 510 route de Montchal - 42360 PANISSIÈRES - FRANCE - +33 4 77 27 60 60
(Showroom) Le LAB' SOTEXPRO - 4 rue du Mail - 75002 PARIS - FRANCE

Non-contractual photos and colors - Indicative fitting - Fitting may vary depending on support selected