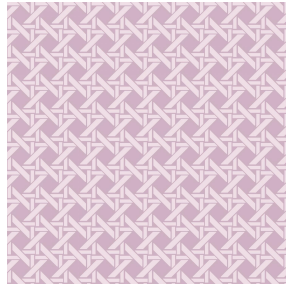




**OPAQ BPI 00**  
Support d'impression



**6026 Rose 129**  
Motif d'impression

## Support d'impression **OPAQ BPI 00** Motif d'impression **6026 Rose 129**

Support d'impression occultant non classé au feu

### Propriétés techniques

**Applications** Store bateau - Parois japonaises - Doublure - Rideaux






**Composition** 100% polyester avec envers acrylique floqué blanc

**Poids** 280 g/m<sup>2</sup>

**Laize** 280 cm

**Sens** Contre sens

**Raccord** ↔ 12.0 cm ↓ 12.0 cm

**Conseils d'entretien**     

**Label**

**Minimum commande** 25 mètre(s) linéaire(s)



Visuel ne prenant pas en compte le support d'impression, le rendu final pouvant varier en fonction du support choisi.

## Caractéristiques techniques

### Indices optiques

Réflexion lumière :	<b>82 %</b>
Absorption lumière :	<b>18 %</b>
Transmission lumière :	<b>0 %</b>

### Indices thermiques

réflexion solaire :	<b>74 %</b>
absorption solaire :	<b>26 %</b>
Transmission solaire :	<b>0 %</b>
Transmission UV :	<b>0 %</b>
Gtot :	<b>Gt 33 % Fc 55 %</b>

### Résistance

Solidité lumière (unités Class/8)	<b>5</b>
Stabilité dimensionnelle (%)	
Chaîne	<b>-0,5</b>
Trame	<b>0</b>
Allongement rupture (mm)	
Chaîne	<b>26</b>
Trame	<b>15</b>
Résistance rupture (daN)	
Chaîne	<b>62</b>
Trame	<b>31</b>