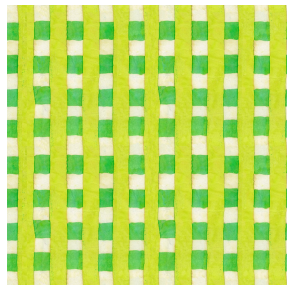




OPAQ BPI 00
Support d'impression



OAHU Anis 62
Motif d'impression



Support d'impression **OPAQ BPI 00** Motif d'impression **OAHU Anis 62**

Support d'impression occultant non classé au feu

Propriétés techniques

Applications Store bateau - Parois japonaises - Doublure - Rideaux

Composition 100% polyester avec envers acrylique floqué blanc

Poids 280 g/m²

Laize 280 cm

Sens Contre sens

Raccord ↔ 15.0 cm ↓ 21.0 cm

Conseils d'entretien     

Label

Minimum commande 25 mètre(s) linéaire(s)

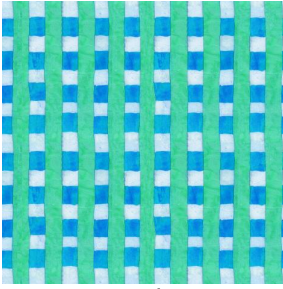


Visuel ne prenant pas en compte le support d'impression, le rendu final pouvant varier en fonction du support choisi.

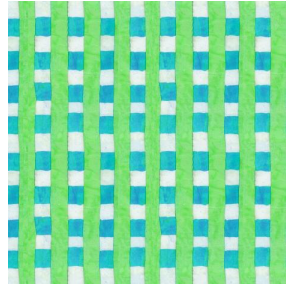
Caractéristiques techniques

| | | |
|--------------------------|-----------------------------------|------------------------|
| Indices optiques | Réflexion lumière : | 82 % |
| | Absorption lumière : | 18 % |
| | Transmission lumière : | 0 % |
| Indices thermiques | réflexion solaire : | 74 % |
| | absorption solaire : | 26 % |
| | Transmission solaire : | 0 % |
| | Transmission UV : | 0 % |
| | Gtot : | Gt 33 % Fc 55 % |
| Résistance | Solidité lumière (unités Class/8) | 5 |
| | Stabilité dimensionnelle (%) | |
| | Chaîne | -0,5 |
| | Trame | 0 |
| | Allongement rupture (mm) | |
| | Chaîne | 26 |
| | Trame | 15 |
| Résistance rupture (daN) | | |
| Chaîne | 62 | |
| Trame | 31 | |

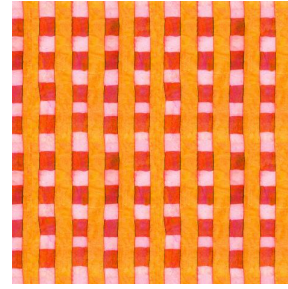
Motif d'impression OAHU



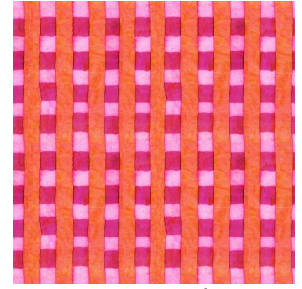
OAHU Bleu 41



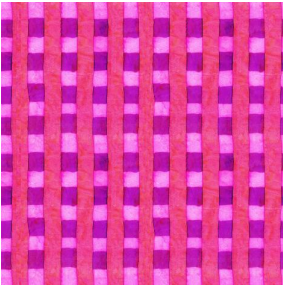
OAHU Turquoise 53



OAHU Orange 15



OAHU Corail 14



OAHU Fuchsia 33



(Headquarters) SOTEXPRO - 510 route de Montchal - 42360 PANISSIÈRES - FRANCE - +33 4 77 27 60 60
(Showroom) Le LAB' SOTEXPRO - 4 rue du Mail - 75002 PARIS - FRANCE

Non-contractual photos and colors - Indicative fitting - Fitting may vary depending on support selected