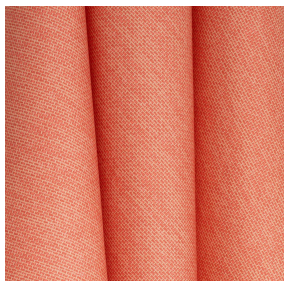




**OPAQ BPI 00**  
Support d'impression



**CALI Orange 15**  
Motif d'impression



## Support d'impression **OPAQ BPI 00** Motif d'impression **CALI Orange 15**

Support d'impression occultant non classé au feu

### Propriétés techniques

**Applications** Store bateau - Parois japonaises - Doublure - Rideaux

**Composition** 100% polyester avec envers acrylique floqué blanc

**Poids** 280 g/m<sup>2</sup>

**Laize** 280 cm

**Sens** Contre sens

**Raccord** ↔ 33.0 cm ↓ 33.0 cm

**Conseils d'entretien**     

**Label**

**Minimum commande** 25 mètre(s) linéaire(s)



Visuel ne prenant pas en compte le support d'impression, le rendu final pouvant varier en fonction du support choisi.

## Caractéristiques techniques

|                          |                                   |                        |
|--------------------------|-----------------------------------|------------------------|
| Indices optiques         | Réflexion lumière :               | <b>82 %</b>            |
|                          | Absorption lumière :              | <b>18 %</b>            |
|                          | Transmission lumière :            | <b>0 %</b>             |
| Indices thermiques       | réflexion solaire :               | <b>74 %</b>            |
|                          | absorption solaire :              | <b>26 %</b>            |
|                          | Transmission solaire :            | <b>0 %</b>             |
|                          | Transmission UV :                 | <b>0 %</b>             |
|                          | Gtot :                            | <b>Gt 33 % Fc 55 %</b> |
| Résistance               | Solidité lumière (unités Class/8) | <b>5</b>               |
|                          | Stabilité dimensionnelle (%)      |                        |
|                          | Chaîne                            | <b>-0,5</b>            |
|                          | Trame                             | <b>0</b>               |
|                          | Allongement rupture (mm)          |                        |
|                          | Chaîne                            | <b>26</b>              |
|                          | Trame                             | <b>15</b>              |
| Résistance rupture (daN) |                                   |                        |
| Chaîne                   | <b>62</b>                         |                        |
| Trame                    | <b>31</b>                         |                        |

## Motif d'impression CALI



CALI Terracotta 65



CALI Jade 116



CALI Lierre 24



CALI Soleil 127



CALI Etang 165



CALI Naturel 26



(Headquarters) SOTEXPRO - 510 route de Montchal - 42360 PANISSIÈRES - FRANCE - +33 4 77 27 60 60  
(Showroom) Le LAB' SOTEXPRO - 4 rue du Mail - 75002 PARIS - FRANCE

Non-contractual photos and colors - Indicative fitting - Fitting may vary depending on support selected