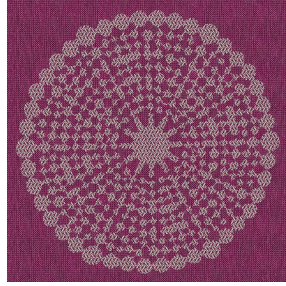




**POL 00**  
Support d'impression



**ANGELE Prune 84**  
Motif d'impression



# Support d'impression **POL 00** Motif d'impression **ANGELE Prune 84**

Support d'impression.

## Propriétés techniques



Non feu

**Applications** Couvre lit - Doublure - Chemins de lit

**Composition** 100% polyester

**Poids** 80 g/m<sup>2</sup>

**Laize** 180 cm

**Sens** Sens normal

**Raccord** ↔ 30.0 cm ↓ 30.0 cm

**Conseils d'entretien**

**Label** France Terre Textile

**Minimum commande** 25 mètre(s) linéaire(s)



Visuel ne prenant pas en compte le support d'impression, le rendu final pouvant varier en fonction du support choisi.

## Caractéristiques techniques

Non feu

NF 12952

Indices optiques

Réflexion lumière : 0 %

Absorption lumière : 0 %

Transmission lumière : 0 %

Indices thermiques

réflexion solaire : 0 %

absorption solaire : 0 %

Transmission solaire : 0 %

Transmission UV : 0 %

Gtot : **Gt 0 % Fc 0 %**

Résistance

Solidité lumière (unités Class/8) 0

Martindale (Cycles) 0

Allongement rupture (mm)

Chaîne 0

Trame 0

Résistance rupture (daN)

Chaîne 0

Trame 0

## Motif d'impression ANGELE



ANGELE Océan 91



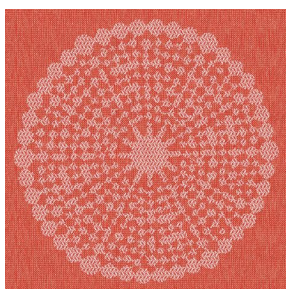
ANGELE Taupe 95



ANGELE Anis 62



ANGELE Fuchsia 33



ANGELE Orange 15



ANGELE Sable 67



ANGELE Turquoise 53



ANGELE Vert 24



(Headquarters) SOTEXPRO - 510 route de Montchal - 42360 PANISSIÈRES - FRANCE - +33 4 77 27 60 60  
(Showroom) Le LAB' SOTEXPRO - 4 rue du Mail - 75002 PARIS - FRANCE

*Non-contractual photos and colors - Indicative fitting - Fitting may vary depending on support selected*