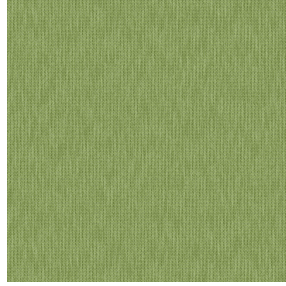




**POL 00**  
Support d'impression



**CALI Lierre 24**  
Motif d'impression

## Support d'impression **POL 00** Motif d'impression **CALI Lierre 24**

Support d'impression.

### Propriétés techniques



Non feu

**Applications** Couvre lit - Doublure - Chemins de lit

**Composition** 100% polyester

**Poids** 80 g/m<sup>2</sup>

**Laize** 180 cm

**Sens** Sens normal

**Raccord** ↔ 33.0 cm ↓ 33.0 cm

**Conseils d'entretien**

**Label** France Terre Textile

**Minimum commande** 25 mètre(s) linéaire(s)



Visuel ne prenant pas en compte le support d'impression, le rendu final pouvant varier en fonction du support choisi.

## Caractéristiques techniques

Non feu	NF 12952		
Indices optiques	Réflexion lumière :	0 %	
	Absorption lumière :	0 %	
	Transmission lumière :	0 %	
Indices thermiques	réflexion solaire :	0 %	
	absorption solaire :	0 %	
	Transmission solaire :	0 %	
	Transmission UV :	0 %	
	Gtot :	<b>Gt 0 % Fc 0 %</b>	
Résistance	Solidité lumière (unités Class/8)	0	
	Martindale (Cycles)	0	
	Allongement rupture (mm)	Chaîne	0
		Trame	0
	Résistance rupture (daN)	Chaîne	0
		Trame	0

## Motif d'impression CALI



CALI Orange 15



CALI Terracotta 65



CALI Jade 116



CALI Soleil 127



CALI Etang 165



CALI Naturel 26



(Headquarters) SOTEXPRO - 510 route de Montchal - 42360 PANISSIÈRES - FRANCE - +33 4 77 27 60 60  
(Showroom) Le LAB' SOTEXPRO - 4 rue du Mail - 75002 PARIS - FRANCE

Non-contractual photos and colors - Indicative fitting - Fitting may vary depending on support selected