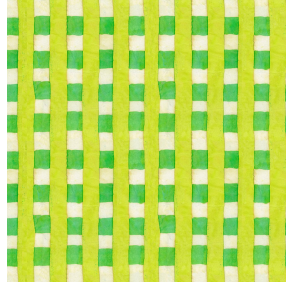




POL BPI 00
Support d'impression



OAHU Anis 62
Motif d'impression



Support d'impression **POL BPI 00** Motif d'impression **OAHU Anis 62**

Support d'impression.

Propriétés techniques



Non feu

Applications Couvre lit - Doublure - Chemins de lit

Composition 100% polyester

Poids 80 g/m²

Laize 280 cm

Sens Contre sens

Raccord ↔ 15.0 cm ↓ 21.0 cm

Conseils d'entretien     

Label France Terre Textile

Minimum commande 25 mètre(s) linéaire(s)



Visuel ne prenant pas en compte le support d'impression, le rendu final pouvant varier en fonction du support choisi.

Caractéristiques techniques

Non feu

NF 12952

Indices optiques

Réflexion lumière : 0 %

Absorption lumière : 0 %

Transmission lumière : 0 %

Indices thermiques

réflexion solaire : 0 %

absorption solaire : 0 %

Transmission solaire : 0 %

Transmission UV : 0 %

Gtot : Gt 0 % Fc 0 %

Résistance

Solidité lumière (unités Class/8) 0

Martindale (Cycles) 0

Allongement rupture (mm)

Chaîne 0

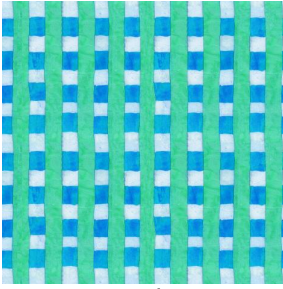
Trame 0

Résistance rupture (daN)

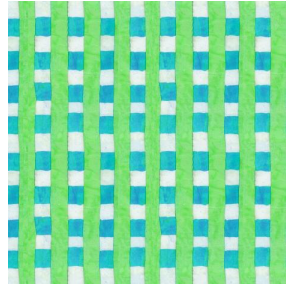
Chaîne 0

Trame 0

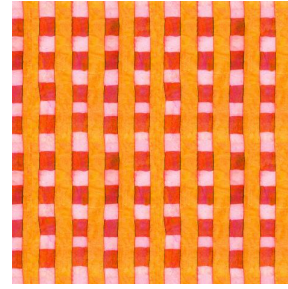
Motif d'impression OAHU



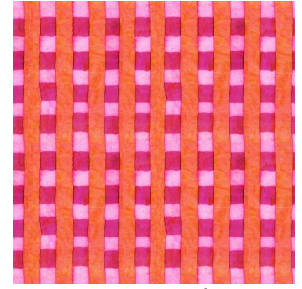
OAHU Bleu 41



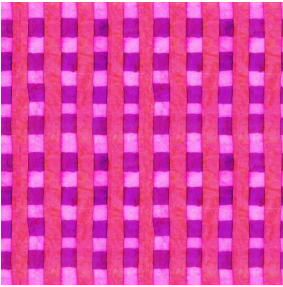
OAHU Turquoise 53



OAHU Orange 15



OAHU Corail 14



OAHU Fuchsia 33



(Headquarters) SOTEXPRO - 510 route de Montchal - 42360 PANISSIÈRES - FRANCE - +33 4 77 27 60 60
(Showroom) Le LAB' SOTEXPRO - 4 rue du Mail - 75002 PARIS - FRANCE

Non-contractual photos and colors - Indicative fitting - Fitting may vary depending on support selected