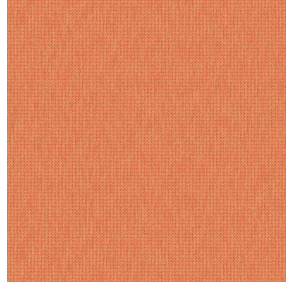




POL BPI 00
Support d'impression



CALI Orange 15
Motif d'impression



Support d'impression **POL BPI 00** Motif d'impression **CALI Orange 15**

Support d'impression.

Propriétés techniques



Non feu

Applications Couvre lit - Doublure - Chemins de lit

Composition 100% polyester

Poids 80 g/m²

Laize 280 cm

Sens Contre sens

Raccord ↔ 33.0 cm ↓ 33.0 cm

Conseils d'entretien

Label France Terre Textile

Minimum commande 1 mètre(s) linéaire(s)

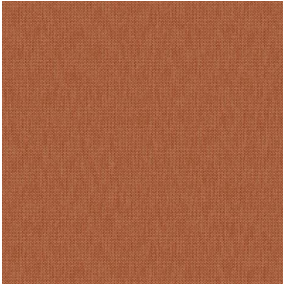


Visuel ne prenant pas en compte le support d'impression, le rendu final pouvant varier en fonction du support choisi.

Caractéristiques techniques

Non feu	NF 12952		
Indices optiques	Réflexion lumière :	0 %	
	Absorption lumière :	0 %	
	Transmission lumière :	0 %	
Indices thermiques	réflexion solaire :	0 %	
	absorption solaire :	0 %	
	Transmission solaire :	0 %	
	Transmission UV :	0 %	
	Gtot :	Gt 0 % Fc 0 %	
Résistance	Solidité lumière (unités Class/8)	0	
	Martindale (Cycles)	0	
	Allongement rupture (mm)	Chaîne	0
		Trame	0
	Résistance rupture (daN)	Chaîne	0
		Trame	0

Motif d'impression CALI



CALI Terracotta 65



CALI Jade 116



CALI Lierre 24



CALI Soleil 127



CALI Etang 165



CALI Naturel 26



(Headquarters) SOTEXPRO - 510 route de Montchal - 42360 PANISSIÈRES - FRANCE - +33 4 77 27 60 60
(Showroom) Le LAB' SOTEXPRO - 4 rue du Mail - 75002 PARIS - FRANCE

Non-contractual photos and colors - Indicative fitting - Fitting may vary depending on support selected