



POL BPI 00  
Support d'impression



RUSTIC Bergamote 121  
Motif d'impression



Visuel ne prenant pas en compte le support d'impression, le rendu final pouvant varier en fonction du support choisi.

# Support d'impression **POL BPI 00** Motif d'impression **RUSTIC** **Bergamote 121**

Support d'impression.

## Propriétés techniques



Non feu

Applications Couvre lit - Doublure - Chemins de lit

Composition 100% polyester

Poids 80 g/m²

Laize 280 cm

Sens Contre sens

Raccord ↔ 0.0 cm ↓ 0.0 cm

Conseils d'entretien

Label France Terre Textile

Minimum commande 25 mètre(s) linéaire(s)

## Caractéristiques techniques

Non feu	NF 12952	
Indices optiques	Réflexion lumière :	0 %
	Absorption lumière :	0 %
	Transmission lumière :	0 %
Indices thermiques	réflexion solaire :	0 %
	absorption solaire :	0 %
	Transmission solaire :	0 %
	Transmission UV :	0 %
	Gtot :	Gt 0 % Fc 0 %
Résistance	Solidité lumière (unités Class/8)	0
	Martindale (Cycles)	0
	Allongement rupture (mm)	
	Chaîne	0
	Trame	0
	Résistance rupture (daN)	
	Chaîne	0
	Trame	0

## Motif d'impression RUSTIC



RUSTIC Lin 11



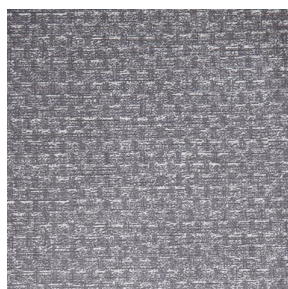
RUSTIC Naturel 26



RUSTIC Sienne 29



RUSTIC Terre 107



RUSTIC Taupe 95



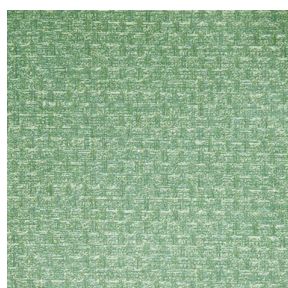
RUSTIC Titanium 98



RUSTIC Hortensia 134



RUSTIC Mousse 92



RUSTIC Prairie 125



RUSTIC Glacier 43



RUSTIC Bleu 41



(Headquarters) SOTEXPRO - 510 route de Montchal - 42360 PANISSIÈRES - FRANCE - +33 4 77 27 60 60  
(Showroom) Le LAB' SOTEXPRO - 4 rue du Mail - 75002 PARIS - FRANCE

Non-contractual photos and colors - Indicative fitting - Fitting may vary depending on support selected