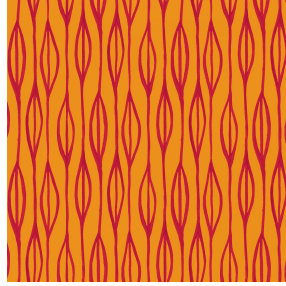




POL BPI 00
Support d'impression



YENDI Sanguine 05
Motif d'impression



Visuel ne prenant pas en compte le support d'impression, le rendu final pouvant varier en fonction du support choisi.

Support d'impression **POL BPI 00** Motif d'impression **YENDI Sanguine 05**

Support d'impression.

Propriétés techniques



Non feu

Applications Couvre lit - Doublure - Chemins de lit

Composition 100% polyester

Poids 80 g/m²

Laize 280 cm

Sens Contre sens

Raccord → 24.0 cm ↑ 20.0 cm

Conseils d'entretien

Label France Terre Textile

Minimum commande 25 mètre(s) linéaire(s)

Caractéristiques techniques

Non feu

NF 12952

Indices optiques

Réflexion lumière : 0 %

Absorption lumière : 0 %

Transmission lumière : 0 %

Indices thermiques

réflexion solaire : 0 %

absorption solaire : 0 %

Transmission solaire : 0 %

Transmission UV : 0 %

Gtot : Gt 0 % Fc 0 %

Résistance

Solidité lumière (unités Class/8) 0

Martindale (Cycles) 0

Allongement rupture (mm)

Chaîne 0

Trame 0

Résistance rupture (daN)

Chaîne 0

Trame 0

Motif d'impression YENDI



YENDI Anis 62



YENDI Lagon 110



YENDI Lilas 19



YENDI Opéra 104



YENDI Pacifique 54



YENDI Sapin 126



YENDI Soleil 127



YENDI Terre 107



(Headquarters) SOTEXPRO - 510 route de Montchal - 42360 PANISSIÈRES - FRANCE - +33 4 77 27 60 60
(Showroom) Le LAB' SOTEXPRO - 4 rue du Mail - 75002 PARIS - FRANCE

Non-contractual photos and colors - Indicative fitting - Fitting may vary depending on support selected