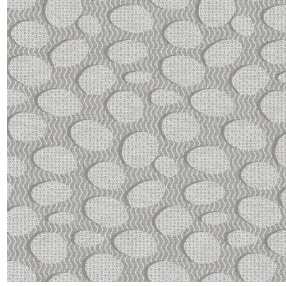




**POL BPI 00**  
Support d'impression



**GALET Lin 11**  
Motif d'impression



# Support d'impression **POL BPI 00** Motif d'impression **GALET Lin 11**

Support d'impression.

## Propriétés techniques



Non feu

**Applications** Couvre lit - Doublure - Chemins de lit

**Composition** 100% polyester

**Poids** 80 g/m<sup>2</sup>

**Laize** 280 cm

**Sens** Contre sens

**Raccord** ↔ 24.0 cm ↓ 22.0 cm

**Conseils d'entretien**

**Label** France Terre Textile

**Minimum commande** 25 mètre(s) linéaire(s)



Visuel ne prenant pas en compte le support d'impression, le rendu final pouvant varier en fonction du support choisi.

## Caractéristiques techniques

Non feu	NF 12952		
Indices optiques	Réflexion lumière :	0 %	
	Absorption lumière :	0 %	
	Transmission lumière :	0 %	
Indices thermiques	réflexion solaire :	0 %	
	absorption solaire :	0 %	
	Transmission solaire :	0 %	
	Transmission UV :	0 %	
	Gtot :	<b>Gt 0 % Fc 0 %</b>	
Résistance	Solidité lumière (unités Class/8)	0	
	Martindale (Cycles)	0	
	Allongement rupture (mm)	Chaîne	0
		Trame	0
	Résistance rupture (daN)	Chaîne	0
		Trame	0

# Motif d'impression GALET



GALET Anis 62



GALET Bleu 41



GALET Corail 14



GALET Fuchsia 33



GALET Orange 15



GALET Turquoise 53



(Headquarters) SOTEXPRO - 510 route de Montchal - 42360 PANISSIÈRES - FRANCE - +33 4 77 27 60 60  
(Showroom) Le LAB' SOTEXPRO - 4 rue du Mail - 75002 PARIS - FRANCE

*Non-contractual photos and colors - Indicative fitting - Fitting may vary depending on support selected*