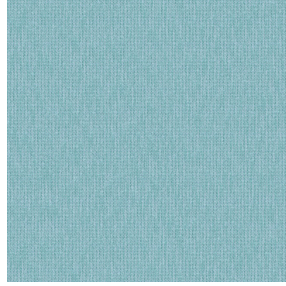




POL BPI 00
Support d'impression



CALI Etang 165
Motif d'impression

Support d'impression **POL BPI 00** Motif d'impression **CALI Etang 165**

Support d'impression.

Propriétés techniques



Non feu

Applications Couvre lit - Doublure - Chemins de lit

Composition 100% polyester

Poids 80 g/m²

Laize 280 cm

Sens Contre sens

Raccord ↔ 33.0 cm ↓ 33.0 cm

Conseils d'entretien

Label France Terre Textile

Minimum commande 25 mètre(s) linéaire(s)



Visuel ne prenant pas en compte le support d'impression, le rendu final pouvant varier en fonction du support choisi.

Caractéristiques techniques

Non feu	NF 12952		
Indices optiques	Réflexion lumière :	0 %	
	Absorption lumière :	0 %	
	Transmission lumière :	0 %	
Indices thermiques	réflexion solaire :	0 %	
	absorption solaire :	0 %	
	Transmission solaire :	0 %	
	Transmission UV :	0 %	
	Gtot :	Gt 0 % Fc 0 %	
Résistance	Solidité lumière (unités Class/8)	0	
	Martindale (Cycles)	0	
	Allongement rupture (mm)	Chaîne	0
		Trame	0
	Résistance rupture (daN)	Chaîne	0
		Trame	0

Motif d'impression CALI



CALI Orange 15



CALI Terracotta 65



CALI Jade 116



CALI Lierre 24



CALI Soleil 127



CALI Naturel 26



(Headquarters) SOTEXPRO - 510 route de Montchal - 42360 PANISSIÈRES - FRANCE - +33 4 77 27 60 60
(Showroom) Le LAB' SOTEXPRO - 4 rue du Mail - 75002 PARIS - FRANCE

Non-contractual photos and colors - Indicative fitting - Fitting may vary depending on support selected