



SATIN BPI 00
Support d'impression



NAHIA CURRY 184
Motif d'impression

Support d'impression **SATIN BPI 00** Motif d'impression **NAHIA CURRY 184**

Support pare-soleil pour impression numérique.

Propriétés techniques



Non feu

Applications Store bateau - Parois japonaises - Rideaux

Composition 100% polyester FR

Poids 220 g/m²

Laize 280 cm

Sens Contre sens

Raccord ↔ 64.0 cm ↓ 70.0 cm

Conseils d'entretien

Label France Terre Textile / OEKO-TEX STANDARD 100

Minimum commande 25 mètre(s) linéaire(s)



Visuel ne prenant pas en compte le support d'impression, le rendu final pouvant varier en fonction du support choisi.

Caractéristiques techniques

Non feu

M1 / B1 / IMO PASS

Résistance

Stabilité dimensionnelle (%)

Chaîne -1

Trame -1

Allongement rupture (mm)

Chaîne 42

Trame 22

Résistance rupture (daN)

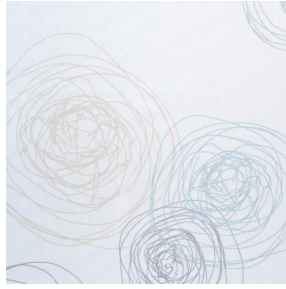
Chaîne 160

Trame 140

Motif d'impression NAHIA



NAHIA TURQUOISE 53



NAHIA OR 94



(Headquarters) SOTEXPRO - 510 route de Montchal - 42360 PANISSIÈRES - FRANCE - +33 4 77 27 60 60
(Showroom) Le LAB' SOTEXPRO - 4 rue du Mail - 75002 PARIS - FRANCE

Non-contractual photos and colors - Indicative fitting - Fitting may vary depending on support selected