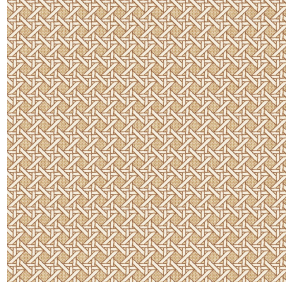




SIENTO RECYCLE UNI Lin 11
Support d'impression



TORI Naturel 26
Motif d'impression



Visuel ne prenant pas en compte le support d'impression, le rendu final pouvant varier en fonction du support choisi.

Support d'impression **SIENTO RECYCLE UNI Lin 11** Motif d'impression **TORI Naturel 26**

Naté lourd, le Siento Recyclé est tissé avec des fils teints mélangés ce qui lui confère cet aspect rustique et chiné. La chaîne et la trame sont en polyester FR recyclé. Tissu utilisable en support d'impression, attention le fond a une incidence sur le rendu coloristique du dessin

Propriétés techniques



Non feu



Thermique



Acoustique



Tissus recyclés

Applications Rideaux - Coussin - Store bateau - Parois japonaises - Couvre lit - Cache sommier - Siège - Chemins de lit

Composition 80% polyester FR recyclé / 20% polyester FR

Poids 330 g/m²

Laize 290 cm

Sens Contre sens ou sens normal

Raccord → 25.0 cm ↓ 25.0 cm

Conseils d'entretien

Label France Terre Textile / OEKO-TEX STANDARD 100 Recyclé

Minimum commande 25 mètre(s) linéaire(s)

Caractéristiques techniques

| | |
|--------------------|--|
| Non feu | M1 / B1 / IMO PASS / UNI 8456 / 9174 Classe Uno |
| Acoustique | Coeff. moyen de réduction sonore (NRC) : 0.73 |
| Indices optiques | Réflexion lumière : 41 % |
| | Absorption lumière : 51 % |
| | Transmission lumière : 8 % |
| Indices thermiques | réflexion solaire : 55 % |
| | absorption solaire : 29 % |
| | Transmission solaire : 16 % |
| | Transmission UV : 5 % |
| | Gtot : Gt 39 % Fc 66 % |
| Résistance | Solidité lumière (unités Class/8) 6 |
| | Boulochage 4-5 |
| | Stabilité dimensionnelle (%) |
| | Chaîne -1,5 |
| | Trame -1,5 |
| | Martindale (Cycles) 90000 |
| | Allongement rupture (mm) |
| | Chaîne 41 |
| | Trame 44 |
| | Résistance rupture (daN) |
| Chaîne 180 | |
| Trame 150 | |