

SIENTO RECYCLE UNI Lin 11
Support d'impression



NAHIA TURQUOISE 53
Motif d'impression

Support d'impression **SIENTO RECYCLE UNI Lin 11** Motif d'impression **NAHIA TURQUOISE 53**

Natté lourd, le Siento Recyclé est tissé avec des fils teints mélangés ce qui lui confère cet aspect rustique et chiné. La chaîne et la trame sont en polyester FR recyclé. Tissu utilisable en support d'impression, attention le fond a une incidence sur le rendu coloristique du dessin

Propriétés techniques



Non feu



Thermique



Acoustique



Tissus recyclés

Applications Store bateau - Parois japonaises - Couvre lit - Cache sommier - Siège - Chemins de lit - Rideaux - Coussin

Composition 80% polyester FR recyclé / 20% polyester FR

Poids 330 g/m²

Laize 290 cm

Sens Contre sens ou sens normal

Raccord ↔ 64.0 cm ↓ 70.0 cm

Conseils d'entretien

Label France Terre Textile / OEKO-TEX STANDARD 100 Recyclé

Minimum commande 25 mètre(s) linéaire(s)

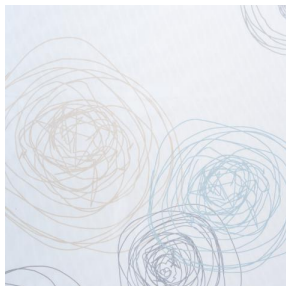


Visuel ne prenant pas en compte le support d'impression, le rendu final pouvant varier en fonction du support choisi.

Caractéristiques techniques

Non feu	M1 / B1 / IMO PASS / UNI 8456 / 9174 Classe Uno
Acoustique	Coeff. moyen de réduction sonore (NRC) : 0.73
Indices optiques	Réflexion lumière : 41 %
	Absorption lumière : 51 %
	Transmission lumière : 8 %
Indices thermiques	réflexion solaire : 55 %
	absorption solaire : 29 %
	Transmission solaire : 16 %
	Transmission UV : 5 %
	Gtot : Gt 39 % Fc 66 %
Résistance	Solidité lumière (unités Class/8) 6
	Boulochage 4-5
	Stabilité dimensionnelle (%)
	Chaîne -1,5
	Trame -1,5
	Martindale (Cycles) 90000
	Allongement rupture (mm)
	Chaîne 41
	Trame 44
	Résistance rupture (daN)
	Chaîne 180
Trame 150	

Motif d'impression NAHIA



NAHIA OR 94



NAHIA CURRY 184



(Headquarters) SOTEXPRO - 510 route de Montchal - 42360 PANISSIÈRES - FRANCE - +33 4 77 27 60 60
(Showroom) Le LAB' SOTEXPRO - 4 rue du Mail - 75002 PARIS - FRANCE

Non-contractual photos and colors - Indicative fitting - Fitting may vary depending on support selected