



**SIENTO RECYCLE UNI**  
Naturel 26  
Support d'impression



**CHARLOTTE Mordore 133**  
Motif d'impression



Visuel ne prenant pas en compte le support d'impression, le rendu final pouvant varier en fonction du support choisi.



## Support d'impression **SIENTO** **RECYCLE UNI Naturel 26** Motif d'impression **CHARLOTTE** **Mordore 133**

Naté lourd, le Siento Recyclé est tissé avec des fils teints mélangés ce qui lui confère cet aspect rustique et chiné. La chaîne et la trame sont en polyester FR recyclé. Tissu utilisable en support d'impression, attention le fond a une incidence sur le rendu coloristique du dessin

### Propriétés techniques



Non feu



Thermique



Acoustique



Tissus recyclés

**Applications** Store bateau - Parois japonaises - Couvre lit - Cache sommier - Siège - Chemins de lit - Rideaux - Coussin

**Composition** 80% polyester FR recyclé / 20% polyester FR

**Poids** 330 g/m<sup>2</sup>

**Laize** 290 cm

**Sens** Contre sens ou sens normal

**Raccord** ↔ 0,0 cm ↓ 0,0 cm

**Conseils d'entretien**

**Label** France Terre Textile / OEKO-TEX STANDARD 100 Recyclé

**Minimum commande** 25 mètre(s) linéaire(s)

## Caractéristiques techniques

Non feu	M1 / B1 / IMO PASS / UNI 8456 / 9174 Classe Uno
Acoustique	Coeff. moyen de réduction sonore (NRC) : <b>0.73</b>
Indices optiques	Réflexion lumière : <b>52 %</b>
	Absorption lumière : <b>40 %</b>
	Transmission lumière : <b>8 %</b>
Indices thermiques	réflexion solaire : <b>61 %</b>
	absorption solaire : <b>24 %</b>
	Transmission solaire : <b>15 %</b>
	Transmission UV : <b>3 %</b>
	Gtot : <b>Gt 37 % Fc 63 %</b>
Résistance	Solidité lumière (unités Class/8) <b>6</b>
	Boulochage <b>4-5</b>
	Stabilité dimensionnelle (%)
	Chaîne <b>-1,5</b>
	Trame <b>-1,5</b>
	Martindale (Cycles) <b>90000</b>
	Allongement rupture (mm)
	Chaîne <b>41</b>
	Trame <b>44</b>
	Résistance rupture (daN)
Chaîne <b>180</b>	
Trame <b>150</b>	

# Motif d'impression CHARLOTTE



CHARLOTTE Absinthe  
132



CHARLOTTE Anis 62



CHARLOTTE Beige 63



CHARLOTTE Bouteille  
101



CHARLOTTE Brume 47



CHARLOTTE Cerise 66



CHARLOTTE Chamois  
111



CHARLOTTE Chataigne  
55



CHARLOTTE Chaudron  
118



CHARLOTTE Chocolat  
70



CHARLOTTE Citrouille  
136



CHARLOTTE Cobalt 114



CHARLOTTE Crepuscule  
45



CHARLOTTE Cuivre 50



CHARLOTTE Ébene 124



CHARLOTTE Ficelle 09



CHARLOTTE Fiesta 131



CHARLOTTE Grenat 56



CHARLOTTE Gris 97



CHARLOTTE Hortensia  
134



(Headquarters) SOTEXPRO - 510 route de Montchal - 42360 PANISSIÈRES - FRANCE - +33 4 77 27 60 60  
(Showroom) Le LAB' SOTEXPRO - 4 rue du Mail - 75002 PARIS - FRANCE

Non-contractual photos and colors - Indicative fitting - Fitting may vary depending on support selected

# Motif d'impression CHARLOTTE



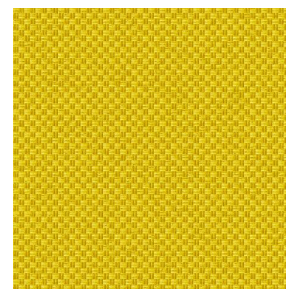
CHARLOTTE Lagon 110



CHARLOTTE Lilas 19



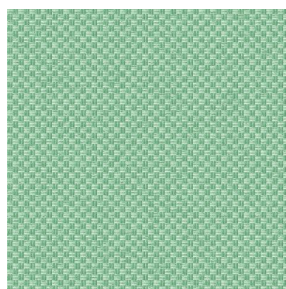
CHARLOTTE Lin 11



CHARLOTTE Maïs 37



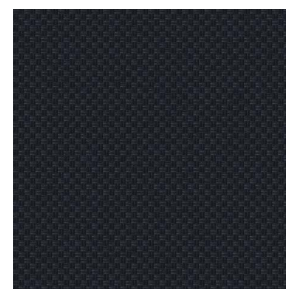
CHARLOTTE Melon 22



CHARLOTTE Menthe  
122



CHARLOTTE Mousse 92



CHARLOTTE Noir 10



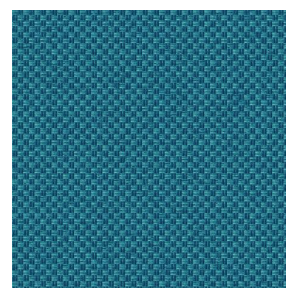
CHARLOTTE Océan 91



CHARLOTTE Opéra 104



CHARLOTTE Orange 15



CHARLOTTE Pacifique  
54



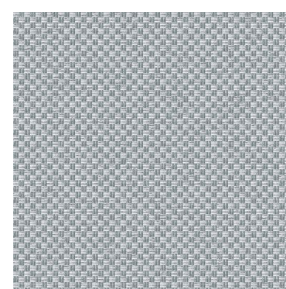
CHARLOTTE Prairie 125



CHARLOTTE Printemps  
130



CHARLOTTE Sienne 29



CHARLOTTE Souris 31



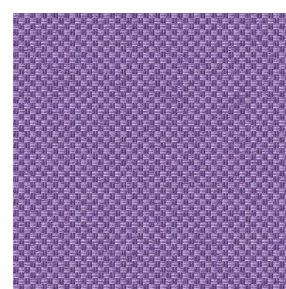
CHARLOTTE Terre 107



CHARLOTTE Tilleul 103



CHARLOTTE Vieux rose  
64



CHARLOTTE Violine 105



(Headquarters) SOTEXPRO - 510 route de Montchal - 42360 PANISSIÈRES - FRANCE - +33 4 77 27 60 60  
(Showroom) Le LAB' SOTEXPRO - 4 rue du Mail - 75002 PARIS - FRANCE

Non-contractual photos and colors - Indicative fitting - Fitting may vary depending on support selected