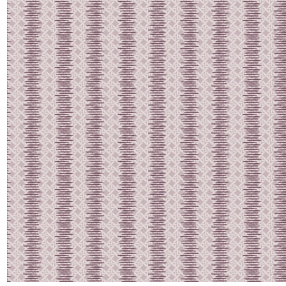




**SIENTO RECYCLE UNI**  
Naturel 26  
Support d'impression



**6023 Rose 129**  
Motif d'impression

## Support d'impression **SIENTO** **RECYCLE UNI Naturel 26** Motif d'impression **6023 Rose 129**

Naté lourd, le Siento Recyclé est tissé avec des fils teints mélangés ce qui lui confère cet aspect rustique et chiné. La chaîne et la trame sont en polyester FR recyclé. Tissu utilisable en support d'impression, attention le fond a une incidence sur le rendu coloristique du dessin

### Propriétés techniques



Non feu



Thermique



Acoustique



Tissus recyclés

**Applications** Rideaux - Coussin - Store bateau - Parois japonaises - Couvre lit - Cache sommier - Siège - Chemins de lit

**Composition** 80% polyester FR recyclé / 20% polyester FR

**Poids** 330 g/m<sup>2</sup>

**Laize** 290 cm

**Sens** Contre sens ou sens normal

**Raccord** → 34.0 cm ↓ 25.0 cm

**Conseils d'entretien**

**Label** France Terre Textile / OEKO-TEX STANDARD 100 Recyclé

**Minimum commande** 25 mètre(s) linéaire(s)



Visuel ne prenant pas en compte le support d'impression, le rendu final pouvant varier en fonction du support choisi.

## Caractéristiques techniques

Non feu	M1 / B1 / IMO PASS / UNI 8456 / 9174 Classe Uno
Acoustique	Coeff. moyen de réduction sonore (NRC) : <b>0.73</b>
Indices optiques	Réflexion lumière : <b>52 %</b>
	Absorption lumière : <b>40 %</b>
	Transmission lumière : <b>8 %</b>
Indices thermiques	réflexion solaire : <b>61 %</b>
	absorption solaire : <b>24 %</b>
	Transmission solaire : <b>15 %</b>
	Transmission UV : <b>3 %</b>
	Gtot : <b>Gt 37 % Fc 63 %</b>
Résistance	Solidité lumière (unités Class/8) <b>6</b>
	Boulochage <b>4-5</b>
	Stabilité dimensionnelle (%)
	Chaîne <b>-1,5</b>
	Trame <b>-1,5</b>
	Martindale (Cycles) <b>90000</b>
	Allongement rupture (mm)
	Chaîne <b>41</b>
	Trame <b>44</b>
	Résistance rupture (daN)
	Chaîne <b>180</b>
Trame <b>150</b>	