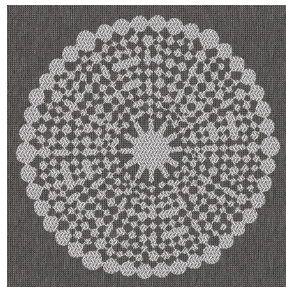
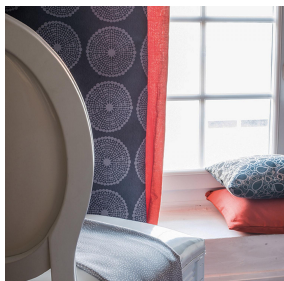


SOFTLINE Blanc 01  
Support d'impression



ANGELE Taupe 95  
Motif d'impression



Visuel ne prenant pas en compte le support d'impression, le rendu final pouvant varier en fonction du support choisi.

## Support d'impression **SOFTLINE Blanc 01**

## Motif d'impression **ANGELE Taupe 95**

Toile légère et souple au toucher peau de pêche, idéal pour filtrer légèrement la lumière dans une pièce. La Softline peut également être utilisée en doublure pour apporter une finition supplémentaire à l'envers de vos doubles-rideaux.

### Propriétés techniques



Non feu



Thermique

**Applications** Store bateau - Parois japonaises - Doublure - Rideaux

**Composition** 100% polyester FR

**Poids** 80 g/m<sup>2</sup>

**Laize** 300 cm

**Sens** Contre sens ou sens normal

**Raccord** ↔ 30,0 cm ↓ 30,0 cm

**Conseils d'entretien**

**Label**

**Minimum commande** 25 mètre(s) linéaire(s)

## Caractéristiques techniques

Non feu

M1 / B1 / IMO PASS

Indices optiques

Réflexion lumière : **63 %**

Absorption lumière : **5 %**

Transmission lumière : **32 %**

Indices thermiques

réflexion solaire : **63 %**

absorption solaire : **5 %**

Transmission solaire : **32 %**

Transmission UV : **25 %**

Gtot : **Gt 37 % Fc 62 %**

Résistance

Solidité lumière (unités Class/8) **6**

Stabilité dimensionnelle (%)

Chaîne **-0.5**

Trame **-0.5**

Allongement rupture (mm)

Chaîne **25**

Trame **10**

Résistance rupture (daN)

Chaîne **45**

Trame **23**

## Motif d'impression ANGELE



ANGELE Océan 91



ANGELE Anis 62



ANGELE Fuchsia 33



ANGELE Orange 15



ANGELE Prune 84



ANGELE Sable 67



ANGELE Turquoise 53



ANGELE Vert 24



(Headquarters) SOTEXPRO - 510 route de Montchal - 42360 PANISSIÈRES - FRANCE - +33 4 77 27 60 60

*Non-contractual photos and colors - Indicative fitting - Fitting may vary depending on support selected*