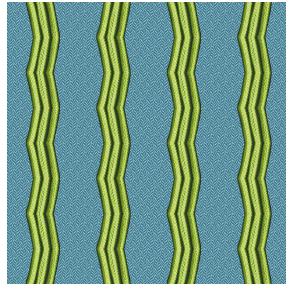




**SOFTLINE Blanc 01**  
Support d'impression



**VIBRATO Vert 24**  
Motif d'impression



Visuel ne prenant pas en compte le support d'impression, le rendu final pouvant varier en fonction du support choisi.

## Support d'impression **SOFTLINE Blanc 01**

## Motif d'impression **VIBRATO Vert 24**

Toile légère et souple au toucher peau de pêche, idéal pour filtrer légèrement la lumière dans une pièce. La Softline peut également être utilisée en doublure pour apporter une finition supplémentaire à l'envers de vos doubles-rideaux.

### Propriétés techniques



Non feu



Thermique

**Applications** Store bateau - Parois japonaises - Doublure - Rideaux

**Composition** 100% polyester FR

**Poids** 80 g/m<sup>2</sup>

**Laize** 300 cm

**Sens** Contre sens ou sens normal

**Raccord** ↔ 8,0 cm ↓ 0,0 cm

**Conseils d'entretien**

**Label**

**Minimum commande** 25 mètre(s) linéaire(s)

## Caractéristiques techniques

Non feu

M1 / B1 / IMO PASS

Indices optiques

Réflexion lumière : **63 %**

Absorption lumière : **5 %**

Transmission lumière : **32 %**

Indices thermiques

réflexion solaire : **63 %**

absorption solaire : **5 %**

Transmission solaire : **32 %**

Transmission UV : **25 %**

Gtot : **Gt 37 % Fc 62 %**

Résistance

Solidité lumière (unités Class/8) **6**

Stabilité dimensionnelle (%)

Chaîne **-0.5**

Trame **-0.5**

Allongement rupture (mm)

Chaîne **25**

Trame **10**

Résistance rupture (daN)

Chaîne **45**

Trame **23**