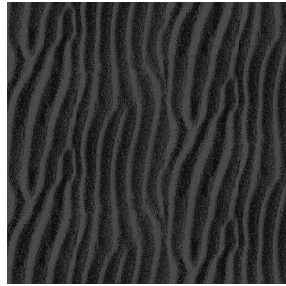




SOFTLINE Blanc 01  
Support d'impression



SABLE Noir 10  
Motif d'impression



Visuel ne prenant pas en compte le support d'impression, le rendu final pouvant varier en fonction du support choisi.

## Support d'impression **SOFTLINE Blanc 01**

### Motif d'impression **SABLE Noir 10**

Toile légère et souple au toucher peau de pêche, idéal pour filtrer légèrement la lumière dans une pièce. La Softline peut également être utilisée en doublure pour apporter une finition supplémentaire à l'envers de vos doubles-rideaux.

#### Propriétés techniques



Non feu



Thermique

**Applications** Store bateau - Parois japonaises - Doublure - Rideaux

**Composition** 100% polyester FR

**Poids** 80 g/m<sup>2</sup>

**Laize** 300 cm

**Sens** Contre sens ou sens normal

**Raccord** ↔ 0,0 cm ↓ 0,0 cm

**Conseils d'entretien**

**Label**

**Minimum commande** 25 mètre(s) linéaire(s)

## Caractéristiques techniques

Non feu

M1 / B1 / IMO PASS

Indices optiques

Réflexion lumière : **63 %**

Absorption lumière : **5 %**

Transmission lumière : **32 %**

Indices thermiques

réflexion solaire : **63 %**

absorption solaire : **5 %**

Transmission solaire : **32 %**

Transmission UV : **25 %**

Gtot : **Gt 37 % Fc 62 %**

Résistance

Solidité lumière (unités Class/8) **6**

Stabilité dimensionnelle (%)

Chaîne **-0.5**

Trame **-0.5**

Allongement rupture (mm)

Chaîne **25**

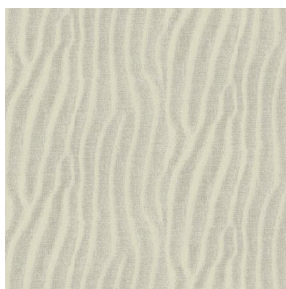
Trame **10**

Résistance rupture (daN)

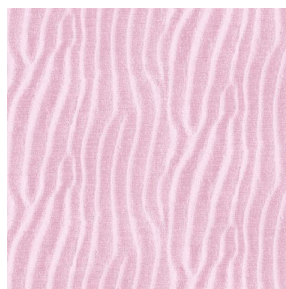
Chaîne **45**

Trame **23**

## Motif d'impression SABLE



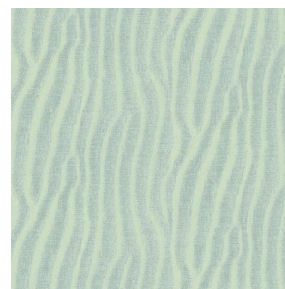
SABLE Lin 11



SABLE Rose 129



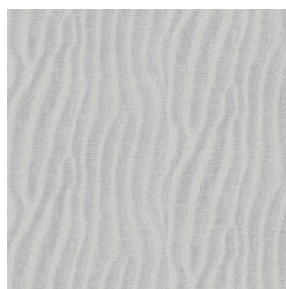
SABLE Sable 67



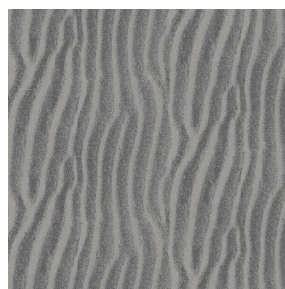
SABLE Absinthe 132



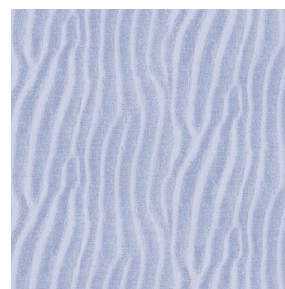
SABLE Ivoire 115



SABLE Souris 31



SABLE Gris 97



SABLE Jasmin 74



(Headquarters) SOTEXPRO - 510 route de Montchal - 42360 PANISSIÈRES - FRANCE - +33 4 77 27 60 60

*Non-contractual photos and colors - Indicative fitting - Fitting may vary depending on support selected*