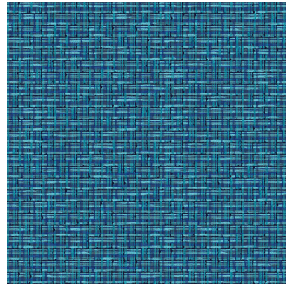




**SOLLY BPI 00**  
Support d'impression



**SALIN Océan 91**  
Motif d'impression



## Support d'impression **SOLLY BPI 00** Motif d'impression **SALIN Océan 91**

Support d'impression à l'aspect rustique. La trame effet lin crée un léger relief irrégulier tout en permettant à cette qualité d'être imprimée par sublimation facilement.

### Propriétés techniques



Non feu

**Applications** Store bateau - Parois japonaises - Rideaux

**Composition** 50% polyester FR recyclé/50% polyester FR

**Poids** 240 g/m<sup>2</sup>

**Laize** 280 cm

**Sens** Contre sens

**Raccord** ↔ 0.0 cm ↓ 0.0 cm

**Conseils d'entretien**     

**Label** France Terre Textile / OEKO-TEX STANDARD 100 Recyclé

**Minimum commande** 25 mètre(s) linéaire(s)



Visuel ne prenant pas en compte le support d'impression, le rendu final pouvant varier en fonction du support choisi.

## Caractéristiques techniques

Non feu

M1 / B1 / UNI 8456 / 9174 Classe Uno

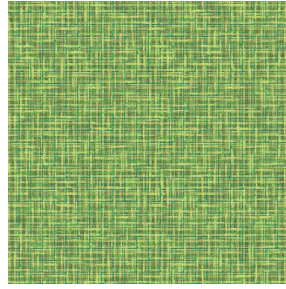
Résistance

Solidité lumière (unités Class/8)	<b>4</b>
Boulochage	<b>3</b>
Stabilité dimensionnelle (%)	
Chaîne	<b>-3</b>
Trame	<b>-1</b>
Martindale (Cycles)	<b>25000</b>
Allongement rupture (mm)	
Chaîne	<b>36</b>
Trame	<b>36</b>
Résistance rupture (daN)	
Chaîne	<b>170</b>
Trame	<b>60</b>

# Motif d'impression SALIN



SALIN Abricot 08



SALIN Anis 62



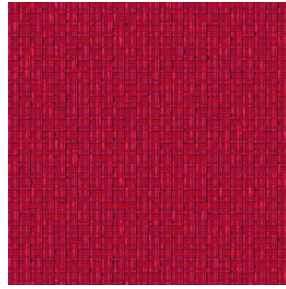
SALIN Fuchsia 33



SALIN Naturel 26



SALIN Orange 15



SALIN Rouge 21



SALIN Turquoise 53



SALIN Vert 24



(Headquarters) SOTEXPRO - 510 route de Montchal - 42360 PANISSIÈRES - FRANCE - +33 4 77 27 60 60  
(Showroom) Le LAB' SOTEXPRO - 4 rue du Mail - 75002 PARIS - FRANCE

*Non-contractual photos and colors - Indicative fitting - Fitting may vary depending on support selected*