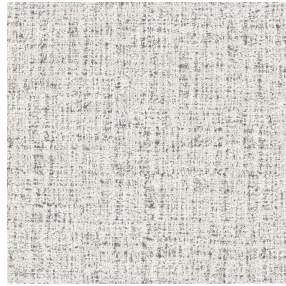




SOLLY BPI 00
Support d'impression



MURA MASTIC 48
Motif d'impression

Support d'impression **SOLLY BPI 00** Motif d'impression **MURA MASTIC 48**

Support d'impression à l'aspect rustique. La trame effet lin crée un léger relief irrégulier tout en permettant à cette qualité d'être imprimée par sublimation facilement.

Propriétés techniques



Non feu

Applications Store bateau - Parois japonaises - Rideaux

Composition 50% polyester FR recyclé/50% polyester FR

Poids 240 g/m²

Laize 280 cm

Sens Contre sens

Raccord ↔ 13.0 cm ↓ 13.0 cm

Conseils d'entretien     

Label France Terre Textile / OEKO-TEX STANDARD 100 Recyclé

Minimum commande 25 mètre(s) linéaire(s)



Visuel ne prenant pas en compte le support d'impression, le rendu final pouvant varier en fonction du support choisi.

Caractéristiques techniques

Non feu

M1 / B1 / UNI 8456 / 9174 Classe Uno

Résistance

Solidité lumière (unités Class/8)	4
Boulochage	3
Stabilité dimensionnelle (%)	
Chaîne	-3
Trame	-1
Martindale (Cycles)	25000
Allongement rupture (mm)	
Chaîne	36
Trame	36
Résistance rupture (daN)	
Chaîne	170
Trame	60

Motif d'impression MURA



MURA NOIR 10



MURA GLACIER 43



MURA GRENAT 56



MURA OLIVE 61



MURA SAPHIR 106



MURA TERRE 107



MURA ROSE 129



MURA MINERAL 157



MURA DUNE 170



MURA ETAIN 180



MURA SAVANE 185



(Headquarters) SOTEXPRO - 510 route de Montchal - 42360 PANISSIÈRES - FRANCE - +33 4 77 27 60 60
(Showroom) Le LAB' SOTEXPRO - 4 rue du Mail - 75002 PARIS - FRANCE

Non-contractual photos and colors - Indicative fitting - Fitting may vary depending on support selected