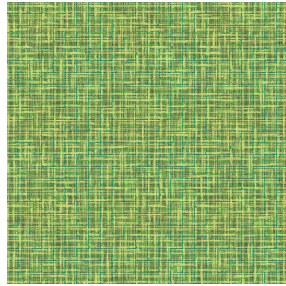




SOLLY BPI 00
Support d'impression



SALIN Anis 62
Motif d'impression



Support d'impression **SOLLY BPI 00** Motif d'impression **SALIN Anis 62**

Support d'impression à l'aspect rustique. La trame effet lin crée un léger relief irrégulier tout en permettant à cette qualité d'être imprimée par sublimation facilement.

Propriétés techniques



Non feu

Applications Store bateau - Parois japonaises - Rideaux



Composition 50% polyester FR recyclé/50% polyester FR

Poids 240 g/m²

Laize 280 cm

Sens Contre sens

Raccord ↔ 0.0 cm ↓ 0.0 cm

Conseils d'entretien     

Label France Terre Textile / OEKO-TEX STANDARD 100 Recyclé

Minimum commande 25 mètre(s) linéaire(s)



Visuel ne prenant pas en compte le support d'impression, le rendu final pouvant varier en fonction du support choisi.

Caractéristiques techniques

Non feu

M1 / B1 / UNI 8456 / 9174 Classe Uno

Résistance

Solidité lumière (unités Class/8)	4
Boulochage	3
Stabilité dimensionnelle (%)	
Chaîne	-3
Trame	-1
Martindale (Cycles)	25000
Allongement rupture (mm)	
Chaîne	36
Trame	36
Résistance rupture (daN)	
Chaîne	170
Trame	60

Motif d'impression SALIN



SALIN Abricot 08



SALIN Fuchsia 33



SALIN Naturel 26



SALIN Océan 91



SALIN Orange 15



SALIN Rouge 21



SALIN Turquoise 53



SALIN Vert 24



(Headquarters) SOTEXPRO - 510 route de Montchal - 42360 PANISSIÈRES - FRANCE - +33 4 77 27 60 60
(Showroom) Le LAB' SOTEXPRO - 4 rue du Mail - 75002 PARIS - FRANCE

Non-contractual photos and colors - Indicative fitting - Fitting may vary depending on support selected