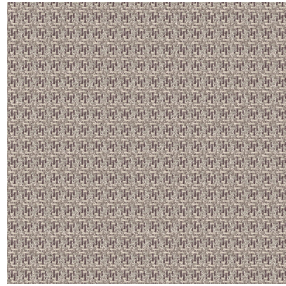




**SOLLY BPI 00**  
Support d'impression



**EDITH Ficelle 09**  
Motif d'impression



Visuel ne prenant pas en compte le support d'impression, le rendu final pouvant varier en fonction du support choisi.

## Support d'impression **SOLLY BPI 00** Motif d'impression **EDITH Ficelle 09**

Support d'impression à l'aspect rustique. La trame effet lin créer un léger relief irrégulier tout en permettant à cette qualité d'être imprimée par sublimation facilement.

### Propriétés techniques



Non feu

**Applications** Store bateau - Parois japonaises - Rideaux

**Composition** 50% polyester FR recyclé/50% polyester FR

**Poids** 240 g/m<sup>2</sup>

**Laize** 280 cm

**Sens** Contre sens

**Raccord** ↔ 0.0 cm ↓ 0.0 cm

**Conseils d'entretien**     

**Label** France Terre Textile / OEKO-TEX STANDARD 100 Recyclé

**Minimum commande** 25 mètre(s) linéaire(s)

## Caractéristiques techniques

Non feu

M1 / B1 / UNI 8456 / 9174 Classe Uno

Résistance

Solidité lumière (unités Class/8)	4
Boulochage	3
Stabilité dimensionnelle (%)	
Chaîne	-3
Trame	-1
Martindale (Cycles)	25000
Allongement rupture (mm)	
Chaîne	36
Trame	36
Résistance rupture (daN)	
Chaîne	170
Trame	60