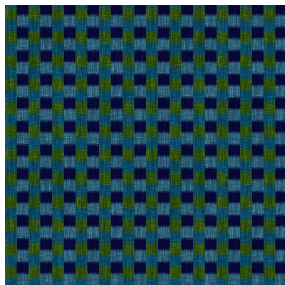
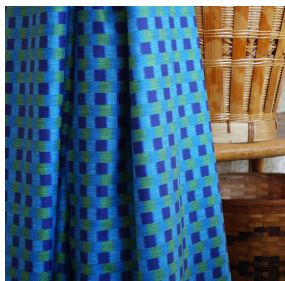
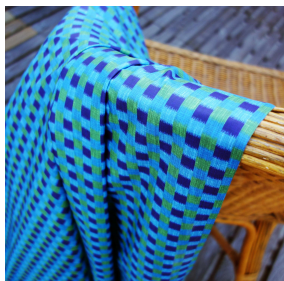




SOLLY BPI 00
Support d'impression



MANMAD Bleu 41
Motif d'impression



Support d'impression **SOLLY BPI 00** Motif d'impression **MANMAD Bleu 41**

Support d'impression à l'aspect rustique. La trame effet lin crée un léger relief irrégulier tout en permettant à cette qualité d'être imprimée par sublimation facilement.

Propriétés techniques



Non feu

Applications Store bateau - Parois japonaises - Rideaux

Composition 50% polyester FR recyclé/50% polyester FR

Poids 240 g/m²

Laize 280 cm

Sens Contre sens

Raccord ↔ 14.0 cm ↓ 14.0 cm

Conseils d'entretien     

Label France Terre Textile / OEKO-TEX STANDARD 100 Recyclé

Minimum commande 25 mètre(s) linéaire(s)



Visuel ne prenant pas en compte le support d'impression, le rendu final pouvant varier en fonction du support choisi.

Caractéristiques techniques

Non feu

M1 / B1 / UNI 8456 / 9174 Classe Uno

Résistance

Solidité lumière (unités Class/8)	4
Boulochage	3
Stabilité dimensionnelle (%)	
Chaîne	-3
Trame	-1
Martindale (Cycles)	25000
Allongement rupture (mm)	
Chaîne	36
Trame	36
Résistance rupture (daN)	
Chaîne	170
Trame	60