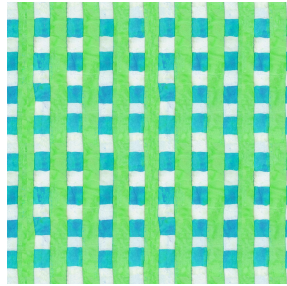




SOLLY BPI 00  
Support d'impression



OAHU Turquoise 53  
Motif d'impression



Visuel ne prenant pas en compte le support d'impression, le rendu final pouvant varier en fonction du support choisi.

## Support d'impression **SOLLY BPI 00** Motif d'impression **OAHU Turquoise** **53**

Support d'impression à l'aspect rustique. La trame effet lin créer un léger relief irrégulier tout en permettant à cette qualité d'être imprimée par sublimation facilement.

### Propriétés techniques



Non feu

**Applications** Store bateau - Parois japonaises - Rideaux

**Composition** 50% polyester FR recyclé/50% polyester FR

**Poids** 240 g/m<sup>2</sup>

**Laize** 280 cm

**Sens** Contre sens

**Raccord** ↔ 15.0 cm ↑ 21.0 cm

**Conseils d'entretien**     

**Label** France Terre Textile / OEKO-TEX STANDARD 100 Recyclé

**Minimum commande** 25 mètre(s) linéaire(s)

## Caractéristiques techniques

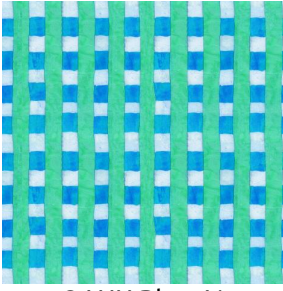
Non feu

M1 / B1 / UNI 8456 / 9174 Classe Uno

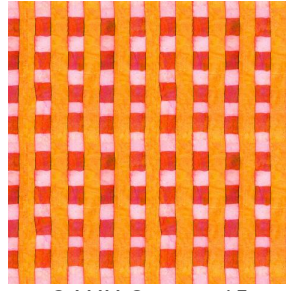
Résistance

|                                   |       |
|-----------------------------------|-------|
| Solidité lumière (unités Class/8) | 4     |
| Boulochage                        | 3     |
| Stabilité dimensionnelle (%)      |       |
| Chaîne                            | -3    |
| Trame                             | -1    |
| Martindale (Cycles)               | 25000 |
| Allongement rupture (mm)          |       |
| Chaîne                            | 36    |
| Trame                             | 36    |
| Résistance rupture (daN)          |       |
| Chaîne                            | 170   |
| Trame                             | 60    |

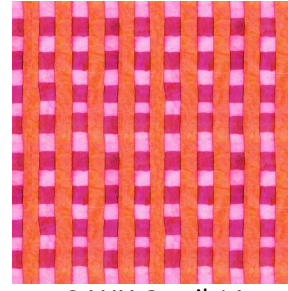
## Motif d'impression OAHU



OAHU Bleu 41



OAHU Orange 15



OAHU Corail 14



OAHU Anis 62



OAHU Fuchsia 33



(Headquarters) SOTEXPRO - 510 route de Montchal - 42360 PANISSIÈRES - FRANCE - +33 4 77 27 60 60  
(Showroom) Le LAB' SOTEXPRO - 4 rue du Mail - 75002 PARIS - FRANCE

*Non-contractual photos and colors - Indicative fitting - Fitting may vary depending on support selected*